

Inspiron 14

5000 Series

Εγχειρίδιο σέρβις

Μοντέλο υπολογιστή: Inspiron 5448
Μοντέλο σύμφωνα με τους κανονισμούς: P49G
Τύπος σύμφωνα με τους κανονισμούς: P49G001



Σημείωση, προσοχή και προειδοποίηση



ΣΗΜΕΙΩΣΗ: Η ΣΗΜΕΙΩΣΗ υποδεικνύει σημαντικές πληροφορίες που σας βοηθούν να χρησιμοποιείτε καλύτερα τον υπολογιστή σας.



ΠΡΟΣΟΧΗ: Η ΠΡΟΣΟΧΗ υποδηλώνει είτε πιθανή βλάβη στο υλισμικό είτε απώλεια δεδομένων και υποδεικνύει τον τρόπο με τον οποίο μπορείτε να αποφύγετε το πρόβλημα.



ΠΡΟΕΙΔΟΠΟΙΗΣΗ: Η ΠΡΟΕΙΔΟΠΟΙΗΣΗ υποδεικνύει ότι υπάρχει το ενδεχόμενο να προκληθεί υλική ζημιά, τραυματισμός ή θάνατος.

Copyright © 2014 Dell Inc. Με επιφύλαξη κάθε νόμιμου δικαιώματος. Το προϊόν προστατεύεται από τη νομοθεσία των ΗΠΑ και τη διεθνή νομοθεσία για τα πνευματικά δικαιώματα και την πνευματική ιδιοκτησία. Η ονομασία Dell™ και το λογότυπο της Dell είναι εμπορικά σήματα της Dell Inc. στις ΗΠΑ και/ή στη δικαιοδοσία άλλων χωρών. Όλα τα άλλα σήματα και όλες οι άλλες ονομασίες που μνημονεύονται στο έγγραφο ενδέχεται να είναι εμπορικά σήματα των αντίστοιχων εταιρειών τους.

Πίνακας περιεχομένων

Πριν από την εκτέλεση εργασιών στο εσωτερικό του υπολογιστή σας.....	8
Προτού ξεκινήσετε	8
Οδηγίες για θέματα ασφάλειας.....	9
Συνιστώμενα εργαλεία.....	10
Μετά την εκτέλεση εργασιών στο εσωτερικό του υπολογιστή σας.....	11
Αφαίρεση του καλύμματος της βάσης.....	12
Διαδικασία.....	12
Επανατοποθέτηση του καλύμματος της βάσης.....	14
Διαδικασία.....	14
Αφαίρεση της μπαταρίας.....	15
Προαπαιτούμενες ενέργειες.....	15
Διαδικασία.....	15
Επανατοποθέτηση της μπαταρίας.....	17
Διαδικασία.....	17
Μετάπειτα απαιτούμενες ενέργειες.....	17
Αφαίρεση του σκληρού δίσκου.....	18
Προαπαιτούμενες ενέργειες.....	18
Διαδικασία.....	18
Επανατοποθέτηση του σκληρού δίσκου.....	21
Διαδικασία.....	21
Μετάπειτα απαιτούμενες ενέργειες.....	21

Αφαίρεση της κάρτας ασύρματης επικοινωνίας.....	22
Προαπαιτούμενες ενέργειες.....	22
Διαδικασία.....	22
Επανατοποθέτηση της κάρτας ασύρματης επικοινωνίας.....	24
Διαδικασία.....	24
Μετέπειτα απαιτούμενες ενέργειες.....	25
Αφαίρεση της μονάδας (των μονάδων) μνήμης.....	26
Προαπαιτούμενες ενέργειες.....	26
Διαδικασία.....	26
Επανατοποθέτηση της μονάδας (των μονάδων) μνήμης.....	28
Διαδικασία.....	28
Μετέπειτα απαιτούμενες ενέργειες.....	29
Αφαίρεση του ανεμιστήρα.....	30
Προαπαιτούμενες ενέργειες.....	30
Διαδικασία.....	30
Επανατοποθέτηση του ανεμιστήρα.....	33
Διαδικασία.....	33
Μετέπειτα απαιτούμενες ενέργειες.....	33
Αφαίρεση του πληκτρολογίου.....	34
Προαπαιτούμενες ενέργειες.....	34
Διαδικασία.....	34
Επανατοποθέτηση του πληκτρολογίου.....	37
Διαδικασία.....	37
Μετέπειτα απαιτούμενες ενέργειες.....	37
Τύλιγμα των καλωδίων του πληκτρολογίου.....	37

Αφαίρεση του πλαισίου της βάσης.....	41
Προσπαιτούμενες ενέργειες.....	41
Διαδικασία.....	42
Επανατοποθέτηση του πλαισίου της βάσης.....	45
Διαδικασία.....	45
Μετέπειτα απαιτούμενες ενέργειες.....	45
Αφαίρεση της ψύκτρας.....	46
Προσπαιτούμενες ενέργειες.....	46
Διαδικασία.....	46
Επανατοποθέτηση της ψύκτρας.....	48
Διαδικασία.....	48
Μετέπειτα απαιτούμενες ενέργειες.....	48
Αφαίρεση της μπαταρίας σε σχήμα νομίσματος.....	49
Προσπαιτούμενες ενέργειες.....	49
Διαδικασία.....	49
Επανατοποθέτηση της μπαταρίας σε σχήμα νομίσματος.....	51
Διαδικασία.....	51
Μετέπειτα απαιτούμενες ενέργειες.....	51
Αφαίρεση των ηχείων.....	52
Προσπαιτούμενες ενέργειες.....	52
Διαδικασία.....	52
Επανατοποθέτηση των ηχείων.....	54
Διαδικασία.....	54
Μετέπειτα απαιτούμενες ενέργειες.....	54

Αφαίρεση της πλακέτας I/O.....	55
Προσπαιτούμενες ενέργειες.....	55
Διαδικασία.....	55
Επανατοποθέτηση της πλακέτας I/O.....	57
Διαδικασία.....	57
Μετάπειτα απαιτούμενες ενέργειες.....	57
Αφαίρεση της πλακέτας των λυχνιών κατάστασης.....	58
Προσπαιτούμενες ενέργειες.....	58
Διαδικασία.....	58
Επανατοποθέτηση της πλακέτας της λυχνίας για την κατάσταση της μπαταρίας.....	62
Διαδικασία.....	62
Μετάπειτα απαιτούμενες ενέργειες.....	62
Αφαίρεση της πλακέτας συστήματος.....	64
Προσπαιτούμενες ενέργειες.....	64
Διαδικασία.....	65
Επανατοποθέτηση της πλακέτας συστήματος.....	69
Διαδικασία.....	69
Μετάπειτα απαιτούμενες ενέργειες.....	70
Αφαίρεση της διάταξης της οθόνης.....	71
Προσπαιτούμενες ενέργειες.....	71
Διαδικασία.....	72
Επανατοποθέτηση της διάταξης της οθόνης.....	74
Διαδικασία.....	74
Μετάπειτα απαιτούμενες ενέργειες.....	75

Αφαίρεση της θύρας του προσαρμογέα ισχύος.....	76
Προσπαιτούμενες ενέργειες.....	76
Διαδικασία.....	76
Επανατοποθέτηση της θύρας του προσαρμογέα ισχύος.....	80
Διαδικασία.....	80
Μετέπειτα απαιτούμενες ενέργειες.....	80
Αφαίρεση του στηρίγματος παλάμης.....	82
Προσπαιτούμενες ενέργειες.....	82
Διαδικασία.....	82
Επανατοποθέτηση του στηρίγματος παλάμης.....	84
Διαδικασία.....	84
Μετέπειτα απαιτούμενες ενέργειες.....	84
Αναβάθμιση του BIOS.....	85
Λήψη βοήθειας και επικοινωνία με την Dell.....	86
Πόροι αυτοβοήθειας.....	86
Επικοινωνία με την Dell.....	87

Πριν από την εκτέλεση εργασιών στο εσωτερικό του υπολογιστή σας




ΠΡΟΣΟΧΗ: Για να μην πάθουν ζημιά τα εξαρτήματα και οι κάρτες, φροντίστε να τα κρατάτε από τα άκρα τους και μην αγγίζετε τις ακίδες και τις επαφές τους.



ΣΗΜΕΙΩΣΗ: Οι εικόνες που θα βρείτε στο έγγραφο μπορεί να διαφέρουν από τον υπολογιστή σας, πράγμα που εξαρτάται από τη συνδεσμολογία που παραγγείλατε.

Προτού ξεκινήσετε

- 1 Αποθηκεύστε και κλείστε όλα τα ανοιχτά αρχεία και τερματίστε όλες τις ανοιχτές εφαρμογές.
- 2 Τερματίστε τη λειτουργία του υπολογιστή σας.
 - Windows 8.1: Στην οθόνη **Start (Εναρξη)** κάντε κλικ ή πατήστε στις επιλογές του εικονιδίου τροφοδοσίας  → **Shut down** (Τερματισμός λειτουργίας).
 - Windows 7: Κάντε κλικ ή πατήστε στις επιλογές **Start** → **Shut down** (Εναρξη > Τερματισμός λειτουργίας).









ΣΗΜΕΙΩΣΗ: Αν χρησιμοποιείτε διαφορετικό λειτουργικό σύστημα, ανατρέξτε στην τεκμηρίωσή του για οδηγίες σχετικά με τον τερματισμό της λειτουργίας του.

- 3 Αποσυνδέστε τον υπολογιστή σας και όλες τις προσαρτημένες συσκευές από τις ηλεκτρικές τους πρίζες.
- 4 Αποσυνδέστε από τον υπολογιστή σας όλα τα καλώδια όπως καλώδια τηλεφώνου, δικτύου και ούτω καθεξής.
- 5 Αποσυνδέστε από τον υπολογιστή σας όλες τις συσκευές και όλα τα περιφερειακά που έχετε προσαρτήσει όπως πληκτρολόγιο, ποντίκι, οθόνη και ούτω καθεξής.
- 6 Αφαιρέστε από τον υπολογιστή σας κάθε κάρτα πολυμέσων και οπτικό δίσκο, αν υπάρχουν.
- 7 Αφού αποσυνδέσετε κάθε βύσμα από τον υπολογιστή, πιέστε παρατεταμένα το κουμπί τροφοδοσίας επί 5 δευτερόλεπτα για να γειωθεί η πλακέτα συστήματος.

Οδηγίες για θέματα ασφάλειας

Για να προστατέψετε τον υπολογιστή σας από ενδεχόμενη ζημιά και να διασφαλίσετε την ατομική σας προστασία, ακολουθήστε τις παρακάτω κατευθυντήριες οδηγίες για θέματα ασφάλειας.

-  **ΠΡΟΕΙΔΟΠΟΙΗΣΗ:** Διαβάστε τις οδηγίες που παραλάβατε μαζί με τον υπολογιστή σας και αφορούν θέματα ασφάλειας προτού εκτελέσετε οποιαδήποτε εργασία στο εσωτερικό του. Για περισσότερες άριστες πρακτικές σε θέματα ασφάλειας, ανατρέξτε στην αρχική σελίδα του ιστοτόπου για τη συμμόρφωση προς τις κανονιστικές διατάξεις στη διεύθυνση dell.com/regulatory_compliance.
-  **ΠΡΟΕΙΔΟΠΟΙΗΣΗ:** Αποσυνδέστε όλες τις πηγές ισχύος προτού ανοίξετε το κάλυμμα ή τα πλαίσια του υπολογιστή. Αφού τελειώσετε τις εργασίες στο εσωτερικό του υπολογιστή, επανατοποθετήστε όλα τα καλύμματα και τα πλαίσια και όλες τις βίδες προτού τον συνδέσετε στην πηγή ισχύος.
-  **ΠΡΟΣΟΧΗ:** Για να μην πάθει ζημιά ο υπολογιστής, διασφαλίστε ότι η επιφάνεια στην οποία θα εκτελέσετε τις εργασίες είναι επίπεδη και καθαρή.
-  **ΠΡΟΣΟΧΗ:** Για να μην πάθουν ζημιά τα εξαρτήματα και οι κάρτες, φροντίστε να τα κρατάτε από τα άκρα τους και μην αγγίζετε τις ακίδες και τις επαφές τους.
-  **ΠΡΟΣΟΧΗ:** Εσείς πρέπει να αναλαμβάνετε μόνο τις εργασίες αντιμετώπισης προβλημάτων και τις επισκευές για τις οποίες σας δίνει εξουσιοδότηση ή οδηγίες η ομάδα τεχνικής βοήθειας της Dell. Η εγγύησή σας δεν καλύπτει ζημιές που οφείλονται σε εργασίες συντήρησης οι οποίες δεν είναι εξουσιοδοτημένες από την Dell. Ανατρέξτε στις οδηγίες ασφαλείας που παραλάβατε μαζί με το προϊόν ή στην ιστοσελίδα dell.com/regulatory_compliance.
-  **ΠΡΟΣΟΧΗ:** Προτού αγγίξετε οτιδήποτε στο εσωτερικό του υπολογιστή σας, γειωθείτε αγγίζοντας κάποια άβαφη μεταλλική επιφάνεια, όπως το μέταλλο στην πίσω πλευρά του υπολογιστή. Την ώρα που εργάζεστε, φροντίστε να αγγίζετε κατά διαστήματα μια άβαφη μεταλλική επιφάνεια ώστε να φεύγει ο στατικός ηλεκτρισμός που μπορεί να προκαλέσει βλάβη στα εσωτερικά εξαρτήματα.

△ ΠΡΟΣΟΧΗ: Για να αποσυνδέσετε ένα καλώδιο, τραβήξτε το από το βύσμα ή από την κατάλληλη γλωττίδα και μην τραβάτε το ίδιο το καλώδιο. Ορισμένα καλώδια έχουν συνδέσμους με γλωττίδες ασφαλείας ή πεταλούδες που πρέπει να αποδεσμεύσετε προτού τα αποσυνδέσετε. Όταν αποσυνδέετε καλώδια, φροντίστε να τα κρατάτε καλά ευθυγραμμισμένα για να μη λυγίσουν οι ακίδες των συνδέσμων. Όταν συνδέετε καλώδια, φροντίστε να προσανατολίζετε και να ευθυγραμμίζετε σωστά τις θύρες και τους συνδέσμους.

△ ΠΡΟΣΟΧΗ: Για να αποσυνδέσετε ένα καλώδιο δικτύου, βγάλτε πρώτα το βύσμα του από τον υπολογιστή σας και, στη συνέχεια, βγάλτε το άλλο βύσμα του από τη συσκευή δικτύου.

△ ΠΡΟΣΟΧΗ: Πιέστε και βγάλτε κάθε εγκατεστημένη κάρτα από τη μονάδα ανάγνωσης καρτών μέσω.

Συνιστώμενα εργαλεία

Για τις διαδικασίες που αναφέρει το έγγραφο μπορεί να απαιτούνται τα εξής εργαλεία:


- Σταυροκατσάβιδο
- Πλαστική σφήνα

Μετά την εκτέλεση εργασιών στο εσωτερικό του υπολογιστή σας

△ ΠΡΟΣΟΧΗ: Αν αφήσετε σκόρπιες ή χαλαρωμένες βίδες μέσα στον υπολογιστή σας, μπορεί να πάθει σοβαρότατη ζημιά.

- 1** Επανατοποθετήστε όλες τις βίδες και βεβαιωθείτε ότι δεν έχουν μείνει κάποιες σκόρπιες μέσα στον υπολογιστή σας.
- 2** Συνδέστε κάθε εξωτερική συσκευή, περιφερειακή συσκευή και καλώδιο που αφαιρέσατε προτού εκτελέσετε εργασίες στον υπολογιστή σας.
- 3** Επανατοποθετήστε κάθε κάρτα πολυμέσων, δίσκο και άλλο εξάρτημα που αφαιρέσατε προτού εκτελέσετε εργασίες στον υπολογιστή σας.
- 4** Συνδέστε τον υπολογιστή σας και όλες τις προσαρτημένες συσκευές στις ηλεκτρικές τους πρίζες.
- 5** Θέστε τον υπολογιστή σας σε λειτουργία.

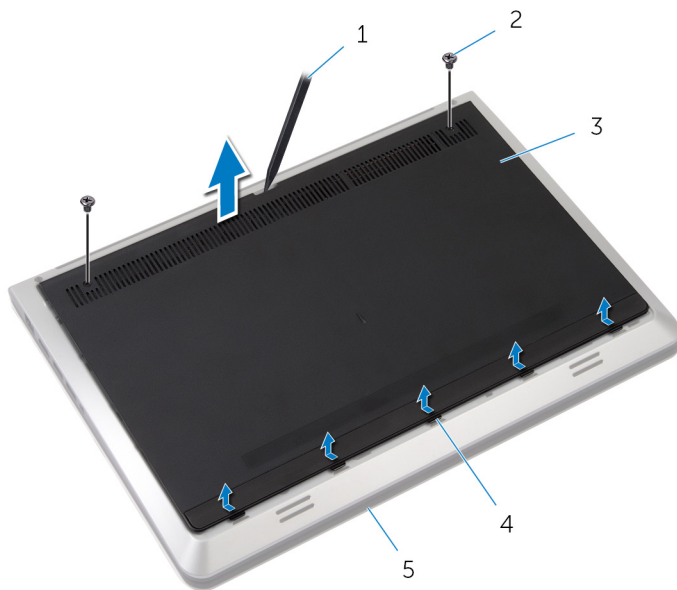
Αφαίρεση του καλύμματος της βάσης

 **ΠΡΟΕΙΔΟΠΟΙΗΣΗ:** Προτού εκτελέσετε οποιαδήποτε εργασία στο εσωτερικό του υπολογιστή σας, διαβάστε τις πληροφορίες που παραλάβετε μαζί του και αφορούν για θέματα ασφάλειας και ακολουθήστε τα βήματα που περιγράφει η ενότητα [Πριν από την εκτέλεση εργασιών στο εσωτερικό του υπολογιστή σας](#). Μετά την εκτέλεση εργασιών στο εσωτερικό του υπολογιστή σας, ακολουθήστε τις οδηγίες που αναφέρει η ενότητα [Μετά την εκτέλεση εργασιών στο εσωτερικό του υπολογιστή σας](#). Για περισσότερες άριστες πρακτικές σε θέματα ασφάλειας, ανατρέξτε στην αρχική σελίδα του ιστοτόπου για τη συμμόρφωση προς τις κανονιστικές διατάξεις στη διεύθυνση dell.com/regulatory_compliance.

Διαδικασία

- 1 Κλείστε την οθόνη και γυρίστε ανάποδα τον υπολογιστή.
- 2 Αφαιρέστε τις βίδες που συγκρατούν το κάλυμμα της βάσης στο πλαίσιο της βάσης.
- 3 Με μια πλαστική σφήνα ξεσφηνώστε το κάλυμμα της βάσης από το πλαίσιο της βάσης.

- 4 Μετακινήστε συρτά το κάλυμμα της βάσης, σηκώστε το και αφαιρέστε το από το πλαίσιο της βάσης.



1 πλαστική σφήνα


2 βίδες (2)

3 κάλυμμα βάσης

4 γλωττίδες

5 πλαίσιο βάσης

Επανατοποθέτηση του καλύμματος της βάσης

 **ΠΡΟΕΙΔΟΠΟΙΗΣΗ:** Προτού εκτελέσετε οποιαδήποτε εργασία στο εσωτερικό του υπολογιστή σας, διαβάστε τις πληροφορίες που παραλάβετε μαζί του και αφορούν για θέματα ασφάλειας και ακολουθήστε τα βήματα που περιγράφει η ενότητα [Πριν από την εκτέλεση εργασιών στο εσωτερικό του υπολογιστή σας](#). Μετά την εκτέλεση εργασιών στο εσωτερικό του υπολογιστή σας, ακολουθήστε τις οδηγίες που αναφέρει η ενότητα [Μετά την εκτέλεση εργασιών στο εσωτερικό του υπολογιστή σας](#). Για περισσότερες άριστες πρακτικές σε θέματα ασφάλειας, ανατρέξτε στην αρχική σελίδα του ιστοτόπου για τη συμμόρφωση προς τις κανονιστικές διατάξεις στη διεύθυνση dell.com/regulatory_compliance.

Διαδικασία

- 1 Περάστε συρτά τις γλωττίδες στο κάλυμμα της βάσης μέσα στις υποδοχές στο πλαίσιο της βάσης.
- 2 Πιέστε προς τα κάτω το κάλυμμα της βάσης για να το κουμπώσετε στη θέση του.
- 3 Επανατοποθετήστε τις βίδες που συγκρατούν το κάλυμμα της βάσης στο πλαίσιο της βάσης.

Αφαίρεση της μπαταρίας



ΠΡΟΕΙΔΟΠΟΙΗΣΗ: Προτού εκτελέσετε οποιαδήποτε εργασία στο εσωτερικό του υπολογιστή σας, διαβάστε τις πληροφορίες που παραλάβατε μαζί του και αφορούν για θέματα ασφάλειας και ακολουθήστε τα βήματα που περιγράφει η ενότητα [Πριν από την εκτέλεση εργασιών στο εσωτερικό του υπολογιστή σας](#). Μετά την εκτέλεση εργασιών στο εσωτερικό του υπολογιστή σας, ακολουθήστε τις οδηγίες που αναφέρει η ενότητα [Μετά την εκτέλεση εργασιών στο εσωτερικό του υπολογιστή σας](#). Για περισσότερες άριστες πρακτικές σε θέματα ασφάλειας, ανατρέξτε στην αρχική σελίδα του ιστοτόπου για τη συμμόρφωση προς τις κανονιστικές διατάξεις στη διεύθυνση dell.com/regulatory_compliance.

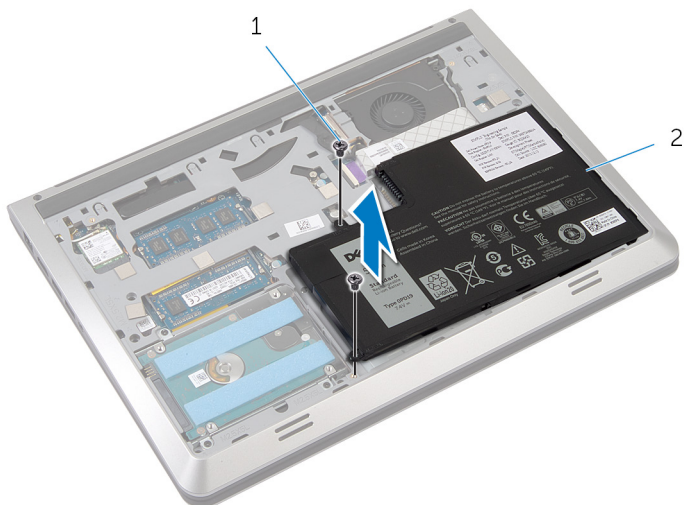
Προαπαιτούμενες ενέργειες

Αφαιρέστε το [κάλυμμα της βάσης](#).

Διαδικασία

- 1 Αφαιρέστε τις βίδες που συγκρατούν την μπαταρία στο πλαίσιο της βάσης.

2 Σηκώστε την μπαταρία και αφαιρέστε την από το πλαίσιο της βάσης.



1 βίδες (2)

2 μπαταρία

3 Γυρίστε ανάποδα τον υπολογιστή, ανοίξτε την οθόνη και πιάστε το κουμπί τροφοδοσίας επί πέντε δευτερόλεπτα για να γειωθεί η πλακέτα συστήματος.

Επανατοποθέτηση της μπαταρίας



ΠΡΟΕΙΔΟΠΟΙΗΣΗ: Προτού εκτελέσετε οποιαδήποτε εργασία στο εσωτερικό του υπολογιστή σας, διαβάστε τις πληροφορίες που παραλάβατε μαζί του και αφορούν για θέματα ασφάλειας και ακολουθήστε τα βήματα που περιγράφει η ενότητα [Πριν από την εκτέλεση εργασιών στο εσωτερικό του υπολογιστή σας](#). Μετά την εκτέλεση εργασιών στο εσωτερικό του υπολογιστή σας, ακολουθήστε τις οδηγίες που αναφέρει η ενότητα [Μετά την εκτέλεση εργασιών στο εσωτερικό του υπολογιστή σας](#). Για περισσότερες άριστες πρακτικές σε θέματα ασφάλειας, ανατρέξτε στην αρχική σελίδα του ιστοτόπου για τη συμμόρφωση προς τις κανονιστικές διατάξεις στη διεύθυνση dell.com/regulatory_compliance.




Διαδικασία

- 1 Ευθυγραμμίστε τις οπές για τις βίδες στην μπαταρία με τις οπές για τις βίδες στο πλαίσιο της βάσης και πιέστε προς τα κάτω την μπαταρία για να τη συνδέσετε στον σύνδεσμό της.
- 2 Επανατοποθετήστε τις βίδες που συγκρατούν την μπαταρία στο πλαίσιο της βάσης.

Μετέπειτα απαιτούμενες ενέργειες

Επανατοποθετήστε το [κάλυμμα της βάσης](#).

Αφαίρεση του σκληρού δίσκου

-  **ΠΡΟΕΙΔΟΠΟΙΗΣΗ:** Προτού εκτελέσετε οποιαδήποτε εργασία στο εσωτερικό του υπολογιστή σας, διαβάστε τις πληροφορίες που παραλάβατε μαζί του και αφορούν για θέματα ασφάλειας και ακολουθήστε τα βήματα που περιγράφει η ενότητα [Πριν από την εκτέλεση εργασιών στο εσωτερικό του υπολογιστή σας](#). Μετά την εκτέλεση εργασιών στο εσωτερικό του υπολογιστή σας, ακολουθήστε τις οδηγίες που αναφέρει η ενότητα [Μετά την εκτέλεση εργασιών στο εσωτερικό του υπολογιστή σας](#). Για περισσότερες άριστες πρακτικές σε θέματα ασφάλειας, ανατρέξτε στην αρχική σελίδα του ιστοτόπου για τη συμμόρφωση προς τις κανονιστικές διατάξεις στη διεύθυνση dell.com/regulatory_compliance.
-  **ΠΡΟΣΟΧΗ:** Οι σκληροί δίσκοι είναι εύθραυστοι. Μεταχειριστείτε τους με προσοχή.
-  **ΠΡΟΣΟΧΗ:** Για να αποφευχθεί η απώλεια δεδομένων, μην αφαιρέσετε τον σκληρό δίσκο την ώρα που ο υπολογιστής είναι σε κατάσταση αναστολής λειτουργίας ή σε λειτουργία.

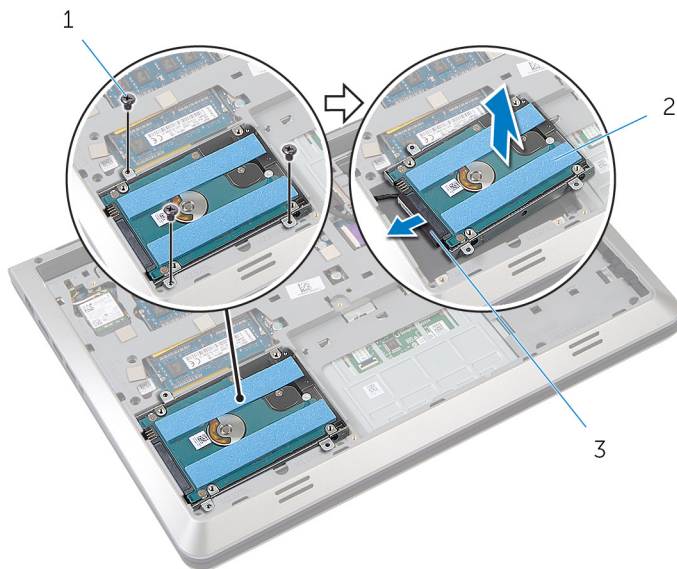
Προαπαιτούμενες ενέργειες

- 1 Αφαιρέστε το [κάλυμμα της βάσης](#).
- 2 Αφαιρέστε την [μπαταρία](#).

Διαδικασία

- 1 Αφαιρέστε τις βίδες που συγκρατούν τη διάταξη του σκληρού δίσκου στο πλαίσιο της βάσης.

- 2** Σηκώστε απαλά τη διάταξη του σκληρού δίσκου, αφαιρέστε την από το πλαίσιο της βάσης και αποσυνδέστε από τον σκληρό δίσκο το καλώδιό του.



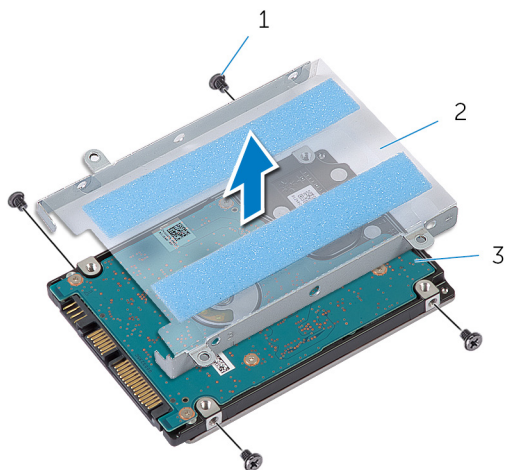
1 βίδες (3)

2 σκληρός δίσκος

3 καλώδιο σκληρού δίσκου

- 3** Αφαιρέστε τις βίδες που συγκρατούν στον σκληρό δίσκο το υποστήριγμά του.

4 Σηκώστε και αφαιρέστε από τον σκληρό δίσκο το υποστήριγμά του.





1 βίδες (4)

2 υποστήριγμα σκληρού δίσκου

3 σκληρός δίσκος

Επανατοποθέτηση του σκληρού δίσκου

 **ΠΡΟΕΙΔΟΠΟΙΗΣΗ:** Προτού εκτελέσετε οποιαδήποτε εργασία στο εσωτερικό του υπολογιστή σας, διαβάστε τις πληροφορίες που παραλάβατε μαζί του και αφορούν για θέματα ασφάλειας και ακολουθήστε τα βήματα που περιγράφει η ενότητα [Πριν από την εκτέλεση εργασιών στο εσωτερικό του υπολογιστή σας](#). Μετά την εκτέλεση εργασιών στο εσωτερικό του υπολογιστή σας, ακολουθήστε τις οδηγίες που αναφέρει η ενότητα [Μετά την εκτέλεση εργασιών στο εσωτερικό του υπολογιστή σας](#). Για περισσότερες άριστες πρακτικές σε θέματα ασφάλειας, ανατρέξτε στην αρχική σελίδα του ιστοτόπου για τη συμμόρφωση προς τις κανονιστικές διατάξεις στη διεύθυνση dell.com/regulatory_compliance.

 **ΠΡΟΣΟΧΗ:** Οι σκληροί δίσκοι είναι εύθραυστοι. Μεταχειριστείτε τους με προσοχή.


Διαδικασία

- 1 Τοποθετήστε πάνω στον σκληρό δίσκο το υποστήριγμά του.
- 2 Ευθυγραμμίστε τις οπές για τις βίδες στο υποστήριγμα του σκληρού δίσκου με τις οπές στη μονάδα του σκληρού δίσκου.
- 3 Επανατοποθετήστε τις βίδες που συγκρατούν στον σκληρό δίσκο το υποστήριγμά του.
- 4 Συνδέστε στον σκληρό δίσκο το καλώδιό του.
- 5 Τοποθετήστε τη διάταξη του σκληρού δίσκου μέσα στο πλαίσιο της βάσης και ευθυγραμμίστε τις οπές για τις βίδες στη διάταξη του σκληρού δίσκου με τις οπές για τις βίδες στο πλαίσιο της βάσης.
- 6 Επανατοποθετήστε τις βίδες που συγκρατούν τη διάταξη του σκληρού δίσκου στο πλαίσιο της βάσης.

Μετέπειτα απαιτούμενες ενέργειες

- 1 Επανατοποθετήστε την [μπαταρία](#).
- 2 Επανατοποθετήστε το [κάλυμμα της βάσης](#).


Αφαίρεση της κάρτας ασύρματης επικοινωνίας

 **ΠΡΟΕΙΔΟΠΟΙΗΣΗ:** Προτού εκτελέσετε οποιαδήποτε εργασία στο εσωτερικό του υπολογιστή σας, διαβάστε τις πληροφορίες που παραλάβατε μαζί του και αφορούν για θέματα ασφάλειας και ακολουθήστε τα βήματα που περιγράφει η ενότητα [Πριν από την εκτέλεση εργασιών στο εσωτερικό του υπολογιστή σας](#). Μετά την εκτέλεση εργασιών στο εσωτερικό του υπολογιστή σας, ακολουθήστε τις οδηγίες που αναφέρει η ενότητα [Μετά την εκτέλεση εργασιών στο εσωτερικό του υπολογιστή σας](#). Για περισσότερες άριστες πρακτικές σε θέματα ασφάλειας, ανατρέξτε στην αρχική σελίδα του ιστοτόπου για τη συμμόρφωση προς τις κανονιστικές διατάξεις στη διεύθυνση dell.com/regulatory_compliance.

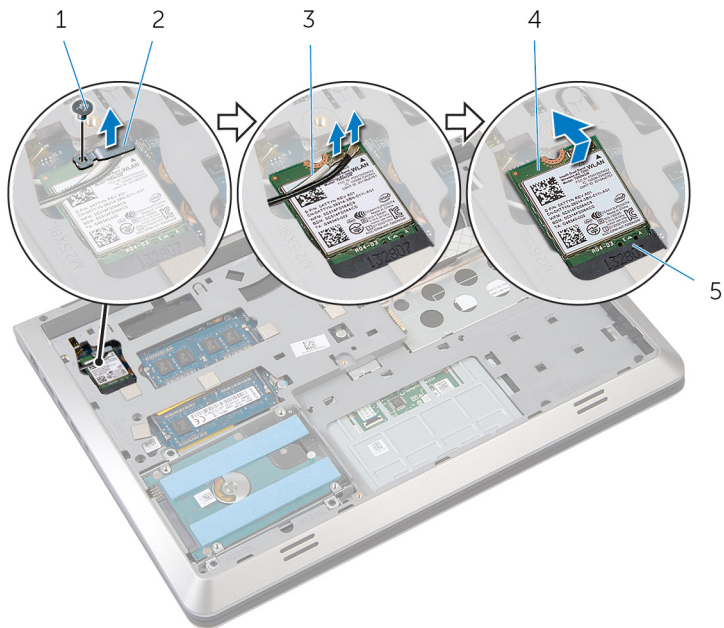
Προαπαιτούμενες ενέργειες

- 1 Αφαιρέστε το [κάλυμμα της βάσης](#).
- 2 Αφαιρέστε την [μπαταρία](#).

Διαδικασία

- 1 Αφαιρέστε τη βίδα που συγκρατεί την κάρτα ασύρματης επικοινωνίας και το υποστήριγμά της στην πλακέτα συστήματος.
 **ΣΗΜΕΙΩΣΗ:** Το υποστήριγμα κάρτας ασύρματης επικοινωνίας ενδέχεται να μην είναι διαθέσιμο για όλα τα μοντέλα.
- 2 Σηκώστε το υποστήριγμα της κάρτας ασύρματης επικοινωνίας και αφαιρέστε το από την κάρτα.
- 3 Αποσυνδέστε τα καλώδια της κεραίας από την κάρτα ασύρματης επικοινωνίας.

- 4 Σηκώστε και αφαιρέστε συρτά την κάρτα ασύρματης επικοινωνίας από την υποδοχή της.



- | | |
|---|---|
| 1 βίδα | 2 υποστήριγμα κάρτας ασύρματης επικοινωνίας |
| 3 καλώδια κεραίας (2) | 4 κάρτα ασύρματης επικοινωνίας |
| 5 υποδοχή κάρτας ασύρματης επικοινωνίας | |

Επανατοποθέτηση της κάρτας ασύρματης επικοινωνίας

⚠ ΠΡΟΕΙΔΟΠΟΙΗΣΗ: Προτού εκτελέσετε οποιαδήποτε εργασία στο εσωτερικό του υπολογιστή σας, διαβάστε τις πληροφορίες που παραλάβατε μαζί του και αφορούν για θέματα ασφάλειας και ακολουθήστε τα βήματα που περιγράφει η ενότητα [Πριν από την εκτέλεση εργασιών στο εσωτερικό του υπολογιστή σας](#). Μετά την εκτέλεση εργασιών στο εσωτερικό του υπολογιστή σας, ακολουθήστε τις οδηγίες που αναφέρει η ενότητα [Μετά την εκτέλεση εργασιών στο εσωτερικό του υπολογιστή σας](#). Για περισσότερες άριστες πρακτικές σε θέματα ασφάλειας, ανατρέξτε στην αρχική σελίδα του ιστοτόπου για τη συμμόρφωση προς τις κανονιστικές διατάξεις στη διεύθυνση dell.com/regulatory_compliance.

Διαδικασία

⚠ ΠΡΟΣΟΧΗ: Μην τοποθετήσετε καλώδια κάτω από την κάρτα ασύρματης επικοινωνίας για να μην πάθει ζημιά η κάρτα.

- 1 Ευθυγραμμίστε την εγκοπή στη κάρτα ασύρματης επικοινωνίας με τη γλωττίδα στην υποδοχή της κάρτας και περάστε συρτά την κάρτα μέσα στην υποδοχή.
- 2 Ευθυγραμμίστε την οπή για τη βίδα στην κάρτα ασύρματης επικοινωνίας με την οπή για τη βίδα στην πλακέτα συστήματος.
- 3 Συνδέστε τα καλώδια της κεραίας στην κάρτα ασύρματης επικοινωνίας.
- 4 Τοποθετήστε πάνω στην κάρτα ασύρματης επικοινωνίας το υποστήριγμά της και ευθυγραμμίστε την οπή για τη βίδα στο υποστήριγμα με την οπή για τη βίδα στην πλακέτα συστήματος.
- 5 Επανατοποθετήστε τη βίδα που συγκρατεί την κάρτα ασύρματης επικοινωνίας και το υποστήριγμά της στην πλακέτα συστήματος.


Στον πίνακα που ακολουθεί παρατίθεται η χρωματική κωδικοποίηση των καλωδίων των κεραίων για την κάρτα ασύρματης επικοινωνίας που υποστηρίζει ο υπολογιστής σας.

Σύνδεσμοι στη κάρτα ασύρματης επικοινωνίας	Χρώμα καλωδίου κεραίας
Κύριος (λευκό τρίγωνο)	λευκό
Βοηθητικός (μαύρο τρίγωνο)	μαύρο

Μετάπειτα απαιτούμενες ενέργειες

- 1 Επανατοποθετήστε την [μπαταρία](#).
- 2 Επανατοποθετήστε το [κάλυμμα της βάσης](#).

Αφαίρεση της μονάδας (των μονάδων) μνήμης

 **ΠΡΟΕΙΔΟΠΟΙΗΣΗ:** Προτού εκτελέσετε οποιαδήποτε εργασία στο εσωτερικό του υπολογιστή σας, διαβάστε τις πληροφορίες που παραλάβετε μαζί του και αφορούν για θέματα ασφάλειας και ακολουθήστε τα βήματα που περιγράφει η ενότητα [Πριν από την εκτέλεση εργασιών στο εσωτερικό του υπολογιστή σας](#). Μετά την εκτέλεση εργασιών στο εσωτερικό του υπολογιστή σας, ακολουθήστε τις οδηγίες που αναφέρει η ενότητα [Μετά την εκτέλεση εργασιών στο εσωτερικό του υπολογιστή σας](#). Για περισσότερες άριστες πρακτικές σε θέματα ασφάλειας, ανατρέξτε στην αρχική σελίδα του ιστοτόπου για τη συμμόρφωση προς τις κανονιστικές διατάξεις στη διεύθυνση dell.com/regulatory_compliance.

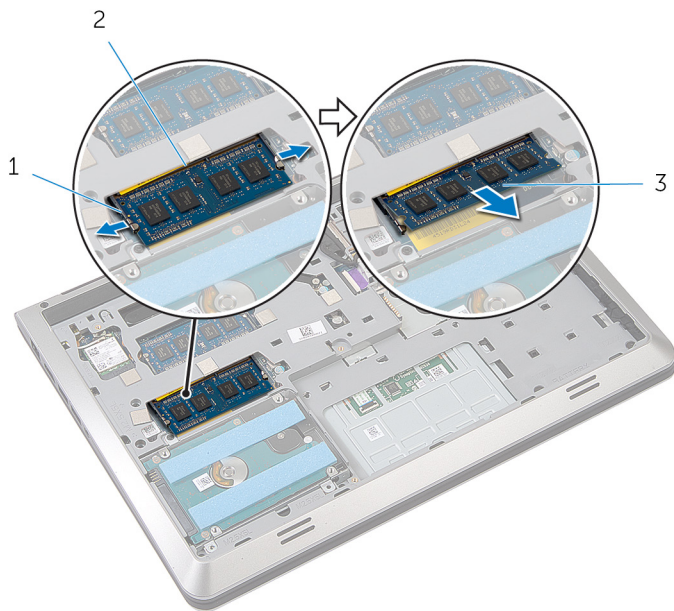
Προαπαιτούμενες ενέργειες

- 1 Αφαιρέστε το [κάλυμμα της βάσης](#).
- 2 Αφαιρέστε την [μπαταρία](#).

Διαδικασία

- 1 Ανοίξτε προσεκτικά με τα δάχτυλά σας τους συνδεδητές συγκράτησης σε κάθε άκρο της υποδοχής της μονάδας μνήμης ώστε να τιναχτεί έξω η μονάδα μνήμης.

2 Μετακινήστε συρτά τη μονάδα μνήμης και αφαιρέστε την από την υποδοχή της.




1 συνδετήρες συγκράτησης (2)

2 υποδοχή μονάδας μνήμης

3 μονάδα μνήμης


Επανατοποθέτηση της μονάδας (των μονάδων) μνήμης

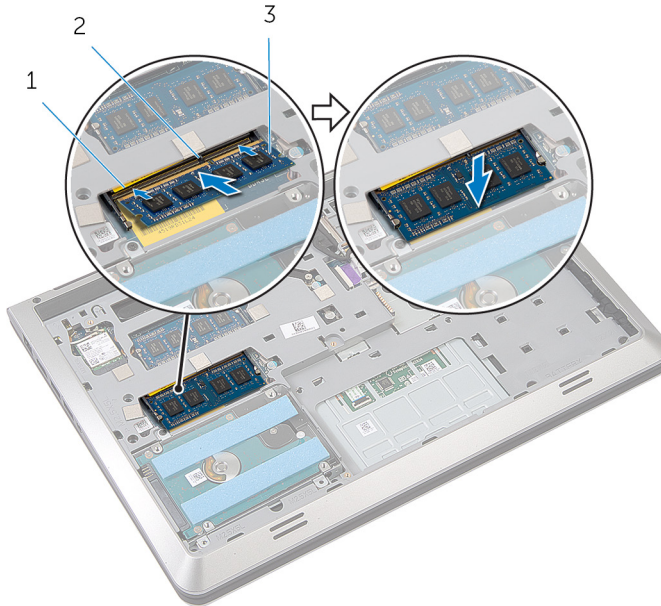
 **ΠΡΟΕΙΔΟΠΟΙΗΣΗ:** Προτού εκτελέσετε οποιαδήποτε εργασία στο εσωτερικό του υπολογιστή σας, διαβάστε τις πληροφορίες που παραλάβετε μαζί του και αφορούν για θέματα ασφάλειας και ακολουθήστε τα βήματα που περιγράφει η ενότητα [Πριν από την εκτέλεση εργασιών στο εσωτερικό του υπολογιστή σας](#). Μετά την εκτέλεση εργασιών στο εσωτερικό του υπολογιστή σας, ακολουθήστε τις οδηγίες που αναφέρει η ενότητα [Μετά την εκτέλεση εργασιών στο εσωτερικό του υπολογιστή σας](#). Για περισσότερες άριστες πρακτικές σε θέματα ασφάλειας, ανατρέξτε στην αρχική σελίδα του ιστοτόπου για τη συμμόρφωση προς τις κανονιστικές διατάξεις στη διεύθυνση dell.com/regulatory_compliance.

Διαδικασία

- 1 Ευθυγραμμίστε την εγκοπή στη μονάδα μνήμης με τη γλωττίδα στην υποδοχή της μονάδας.

- 2 Περάστε σταθερά, συρτά και γυρτά τη μονάδα μνήμης μέσα στην υποδοχή και πιέστε την προς τα κάτω τόσο ώστε να κουμπώσει στη σωστή θέση και να ακουστεί το χαρακτηριστικό κλικ.

 **ΣΗΜΕΙΩΣΗ:** Αν δεν ακουστεί το χαρακτηριστικό κλικ, αφαιρέστε τη μονάδα μνήμης και εγκαταστήστε την ξανά.



- | | | | |
|---|------------------------|---|----------|
| 1 | υποδοχή μονάδας μνήμης | 2 | γλωττίδα |
| 3 | μονάδα μνήμης | | |

Μετέπειτα απαιτούμενες ενέργειες

- 1 Επανατοποθετήστε την [μπαταρία](#).
- 2 Επανατοποθετήστε το [κάλυμμα της βάσης](#).

Αφαίρεση του ανεμιστήρα



ΠΡΟΕΙΔΟΠΟΙΗΣΗ: Προτού εκτελέσετε οποιαδήποτε εργασία στο εσωτερικό του υπολογιστή σας, διαβάστε τις πληροφορίες που παραλάβατε μαζί του και αφορούν για θέματα ασφάλειας και ακολουθήστε τα βήματα που περιγράφει η ενότητα [Πριν από την εκτέλεση εργασιών στο εσωτερικό του υπολογιστή σας](#). Μετά την εκτέλεση εργασιών στο εσωτερικό του υπολογιστή σας, ακολουθήστε τις οδηγίες που αναφέρει η ενότητα [Μετά την εκτέλεση εργασιών στο εσωτερικό του υπολογιστή σας](#). Για περισσότερες άριστες πρακτικές σε θέματα ασφάλειας, ανατρέξτε στην αρχική σελίδα του ιστοτόπου για τη συμμόρφωση προς τις κανονιστικές διατάξεις στη διεύθυνση dell.com/regulatory_compliance.

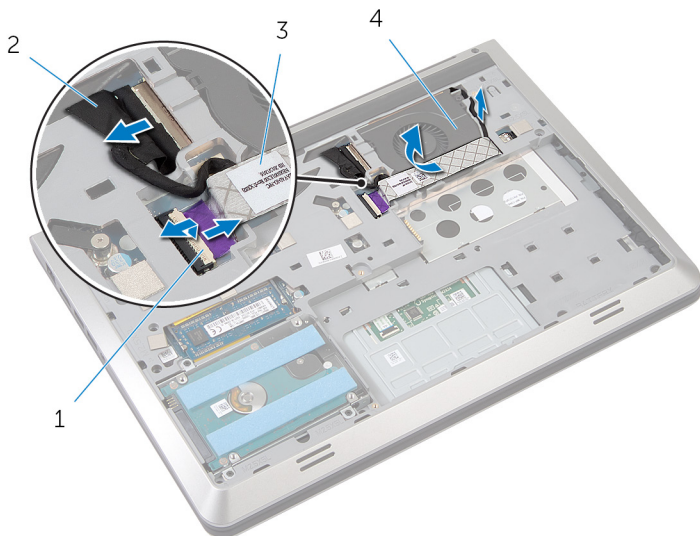
Προαπαιτούμενες ενέργειες

- 1 Αφαιρέστε το [κάλυμμα της βάσης](#).
- 2 Αφαιρέστε την [μπαταρία](#).

Διαδικασία

- 1 Σηκώστε το μάνταλο και, χρησιμοποιώντας τη συρόμενη γλωττίδα, αποσυνδέστε το καλώδιο της πλακέτας I/O από την πλακέτα συστήματος.
- 2 Ξεκολλήστε το καλώδιο της πλακέτας I/O από τον ανεμιστήρα.
- 3 Αποσυνδέστε το καλώδιο της οθόνης από την πλακέτα συστήματος.

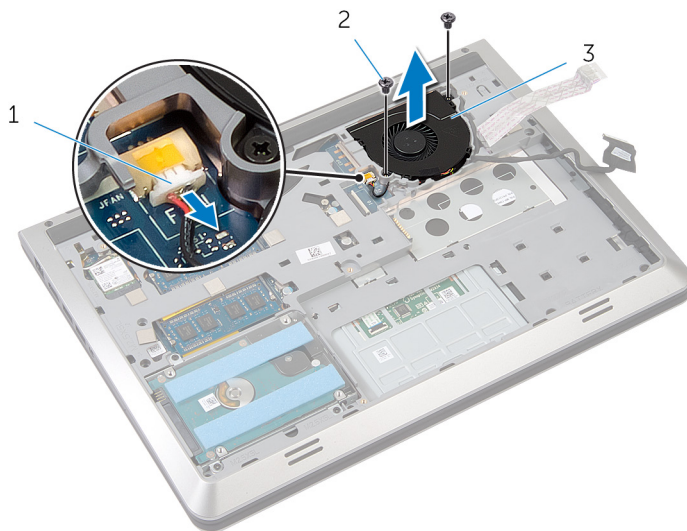
- 4** Σημειώστε τη διαδρομή του καλωδίου της οθόνης και αφαιρέστε το καλώδιο από τους οδηγούς του.



- | | | | |
|---|----------------------|---|----------------|
| 1 | μάνταλο | 2 | καλώδιο οθόνης |
| 3 | καλώδιο πλακέτας I/O | 4 | ανεμιστήρας |

- 5** Αποσυνδέστε το καλώδιο του ανεμιστήρα από την πλακέτα συστήματος.
- 6** Σημειώστε τη διαδρομή του καλωδίου του ανεμιστήρα και αφαιρέστε το καλώδιο από τους οδηγούς του.
- 7** Αφαιρέστε τις βίδες που συγκρατούν τον ανεμιστήρα στο πλαίσιο της βάσης.

8 Σηκώστε τον ανεμιστήρα και αφαιρέστε τον από το στήριγμα παλάμης.




1 καλώδιο ανεμιστήρα

2 βίδες (2)

3 ανεμιστήρας

Επανατοποθέτηση του ανεμιστήρα

 **ΠΡΟΕΙΔΟΠΟΙΗΣΗ:** Προτού εκτελέσετε οποιαδήποτε εργασία στο εσωτερικό του υπολογιστή σας, διαβάστε τις πληροφορίες που παραλάβετε μαζί του και αφορούν για θέματα ασφάλειας και ακολουθήστε τα βήματα που περιγράφει η ενότητα [Πριν από την εκτέλεση εργασιών στο εσωτερικό του υπολογιστή σας](#). Μετά την εκτέλεση εργασιών στο εσωτερικό του υπολογιστή σας, ακολουθήστε τις οδηγίες που αναφέρει η ενότητα [Μετά την εκτέλεση εργασιών στο εσωτερικό του υπολογιστή σας](#). Για περισσότερες άριστες πρακτικές σε θέματα ασφάλειας, ανατρέξτε στην αρχική σελίδα του ιστοτόπου για τη συμμόρφωση προς τις κανονιστικές διατάξεις στη διεύθυνση dell.com/regulatory_compliance.

Διαδικασία

- 1 Τοποθετήστε τον ανεμιστήρα πάνω στο στήριγμα παλάμης και ευθυγραμμίστε τις οπές για τις βίδες στον ανεμιστήρα με τις οπές για τις βίδες στο πλαίσιο της βάσης.
- 2 Επανατοποθετήστε τις βίδες που συγκρατούν τον ανεμιστήρα στο πλαίσιο της βάσης.
- 3 Περάστε το καλώδιο του ανεμιστήρα μέσα από τους οδηγούς της διαδρομής του και συνδέστε το στην πλακέτα συστήματος.
- 4 Περάστε το καλώδιο της οθόνης μέσα από τους οδηγούς της διαδρομής του και συνδέστε το στην πλακέτα συστήματος.
- 5 Προσαρτήστε το καλώδιο της πλακέτας I/O στον ανεμιστήρα.
- 6 Περάστε συρτά το καλώδιο της πλακέτας I/O μέσα στον σύνδεσμο και πιέστε προς τα κάτω το μάνταλο για να στερεώσετε το καλώδιο.

Μετάπειτα απαιτούμενες ενέργειες

- 1 Επανατοποθετήστε την [μπαταρία](#).
- 2 Επανατοποθετήστε το [κάλυμμα της βάσης](#).

Αφαίρεση του πληκτρολογίου



ΠΡΟΕΙΔΟΠΟΙΗΣΗ: Προτού εκτελέσετε οποιαδήποτε εργασία στο εσωτερικό του υπολογιστή σας, διαβάστε τις πληροφορίες που παραλάβατε μαζί του και αφορούν για θέματα ασφάλειας και ακολουθήστε τα βήματα που περιγράφει η ενότητα [Πριν από την εκτέλεση εργασιών στο εσωτερικό του υπολογιστή σας](#). Μετά την εκτέλεση εργασιών στο εσωτερικό του υπολογιστή σας, ακολουθήστε τις οδηγίες που αναφέρει η ενότητα [Μετά την εκτέλεση εργασιών στο εσωτερικό του υπολογιστή σας](#). Για περισσότερες άριστες πρακτικές σε θέματα ασφάλειας, ανατρέξτε στην αρχική σελίδα του ιστοτόπου για τη συμμόρφωση προς τις κανονιστικές διατάξεις στη διεύθυνση dell.com/regulatory_compliance.

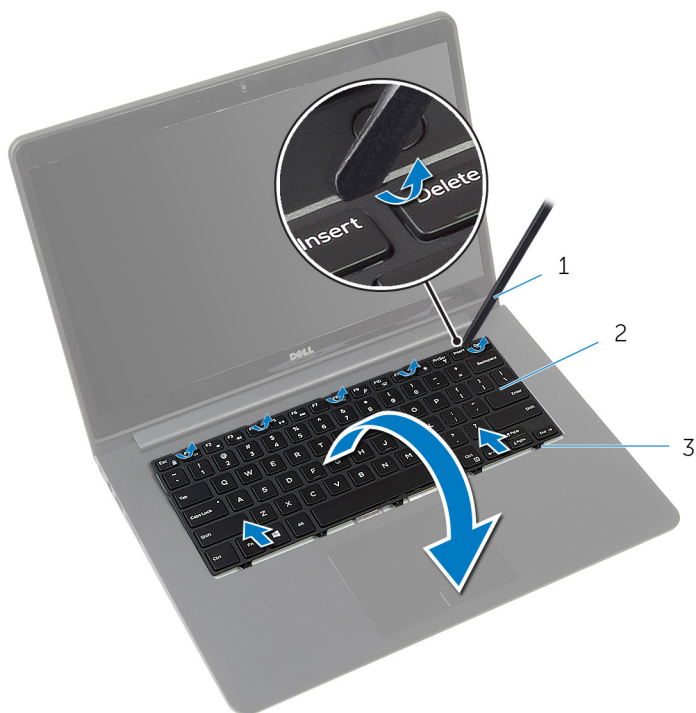
Προαπαιτούμενες ενέργειες

- 1 Αφαιρέστε το [κάλυμμα της βάσης](#).
- 2 Αφαιρέστε την [μπαταρία](#).

Διαδικασία

- 1 Γυρίστε ανάποδα τον υπολογιστή και ανοίξτε την οθόνη.
- 2 Χρησιμοποιώντας πλαστική σφήνα ξεσφηνώστε το πληκτρολόγιο από το επάνω άκρο του.
- 3 Φέρτε συρτά το πληκτρολόγιο προς την οθόνη για να αποδεσμεύσετε τις γλωττίδες από το στήριγμα παλάμης.

- 4 Γυρίστε ανάποδα το πληκτρολόγιο και τοποθετήστε το πάνω στο στήριγμα παλάμης.




1 πλαστική σφήνα

2 πληκτρολόγιο

3 γλωττίδες

- 5 Σηκώστε τα μάνταλα και, χρησιμοποιώντας τις συρόμενες γλωττίδες, αποσυνδέστε το καλώδιο του πληκτρολογίου και το καλώδιο του οπίσθιου φωτισμού του πληκτρολογίου από την πλακέτα συστήματος.

 **ΣΗΜΕΙΩΣΗ:** Καλώδιο οπίσθιου φωτισμού πληκτρολογίου υπάρχει μόνο αν ο φορητός υπολογιστής διαθέτει εξαρχής οπισθοφωτιζόμενο πληκτρολόγιο.



1 καλώδιο πληκτρολογίου

2 καλώδιο οπίσθιου φωτισμού
πληκτρολογίου

3 πληκτρολόγιο

Επανατοποθέτηση του πληκτρολογίου



ΠΡΟΕΙΔΟΠΟΙΗΣΗ: Προτού εκτελέσετε οποιαδήποτε εργασία στο εσωτερικό του υπολογιστή σας, διαβάστε τις πληροφορίες που παραλάβατε μαζί του και αφορούν για θέματα ασφάλειας και ακολουθήστε τα βήματα που περιγράφει η ενότητα [Πριν από την εκτέλεση εργασιών στο εσωτερικό του υπολογιστή σας](#). Μετά την εκτέλεση εργασιών στο εσωτερικό του υπολογιστή σας, ακολουθήστε τις οδηγίες που αναφέρει η ενότητα [Μετά την εκτέλεση εργασιών στο εσωτερικό του υπολογιστή σας](#). Για περισσότερες άριστες πρακτικές σε θέματα ασφάλειας, ανατρέξτε στην αρχική σελίδα του ιστοτόπου για τη συμμόρφωση προς τις κανονιστικές διατάξεις στη διεύθυνση dell.com/regulatory_compliance.

Διαδικασία



ΣΗΜΕΙΩΣΗ: Αν πρόκειται να εγκαταστήσετε καινούριο πληκτρολόγιο, τυλίξτε τα καλώδια όπως και στο παλιό. Για περισσότερες πληροφορίες, ανατρέξτε στην ενότητα «[Τύλιγμα των καλωδίων του πληκτρολογίου](#)».

- 1 Περάστε συρτά το καλώδιο του πληκτρολογίου και το καλώδιο του οπίσθιου φωτισμού του πληκτρολογίου μέσα στους αντίστοιχους συνδέσμους τους και πιέστε προς τα κάτω τα μάνταλα για να στερεώσετε τα καλώδια.
- 2 Γυρίστε ανάποδα το πληκτρολόγιο και τοποθετήστε το πάνω στο στήριγμα παλάμης.
- 3 Περάστε συρτά τις γλωττίδες στο πληκτρολόγιο μέσα στις υποδοχές στο στήριγμα παλάμης και κουμπώστε το πληκτρολόγιο στη σωστή θέση.

Μετέπειτα απαιτούμενες ενέργειες


- 1 Επανατοποθετήστε την [μπαταρία](#).
- 2 Επανατοποθετήστε το [κάλυμμα της βάσης](#).

Τύλιγμα των καλωδίων του πληκτρολογίου

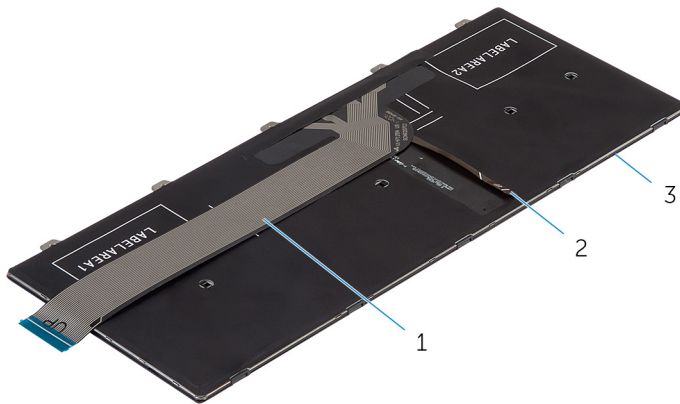


ΠΡΟΣΟΧΗ: Μην πιέσετε πολύ δυνατά τα καλώδια την ώρα που τα τυλίγετε.

Όταν παραλαμβάνετε πληκτρολόγιο αντικατάστασης, τα καλώδιά του δεν είναι τυλιγμένα επάνω του. Ακολουθήστε τις οδηγίες αυτές για να τυλίξετε τα καλώδια επάνω στο πληκτρολόγιο αντικατάστασης όπως ήταν τυλιγμένα επάνω στο παλιό πληκτρολόγιο.

 **ΣΗΜΕΙΩΣΗ:** Καλώδιο οπίσθιου φωτισμού πληκτρολογίου υπάρχει μόνο αν έχετε οπισθοφωτιζόμενο πληκτρολόγιο.

- 1 Τοποθετήστε το πληκτρολόγιο πάνω σε επίπεδη και καθαρή επιφάνεια.

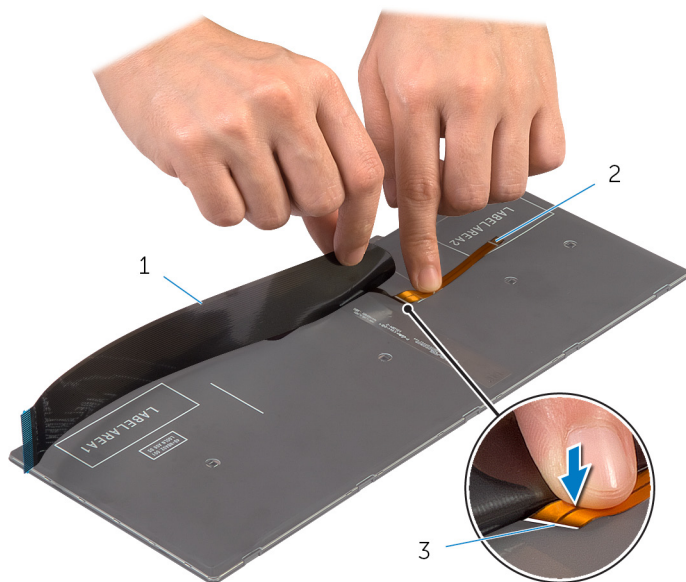


1 καλώδιο πληκτρολογίου

2 καλώδιο οπίσθιου φωτισμού
πληκτρολογίου

3 πληκτρολόγιο

- 2 Σηκώστε το καλώδιο του πληκτρολογίου και τυλίξτε απαλά το καλώδιο του οπίσθιου φωτισμού του στη γραμμή τυλίγματος.

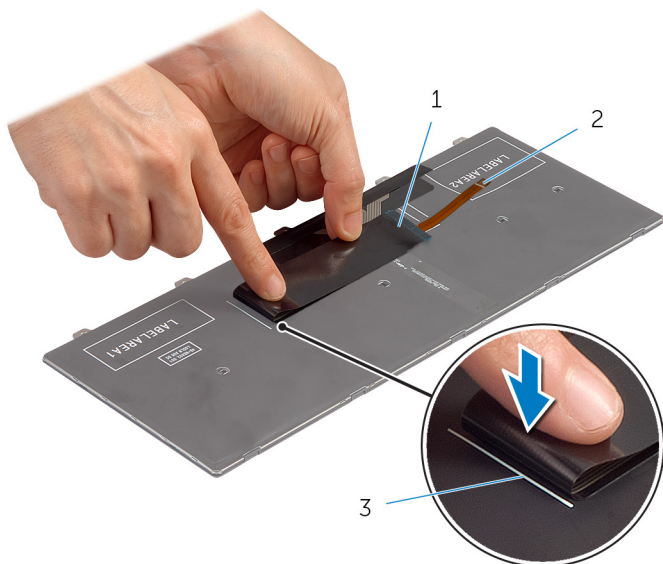


1 καλώδιο πληκτρολογίου

2 καλώδιο οπίσθιου φωτισμού
πληκτρολογίου

3 γραμμή τυλίγματος

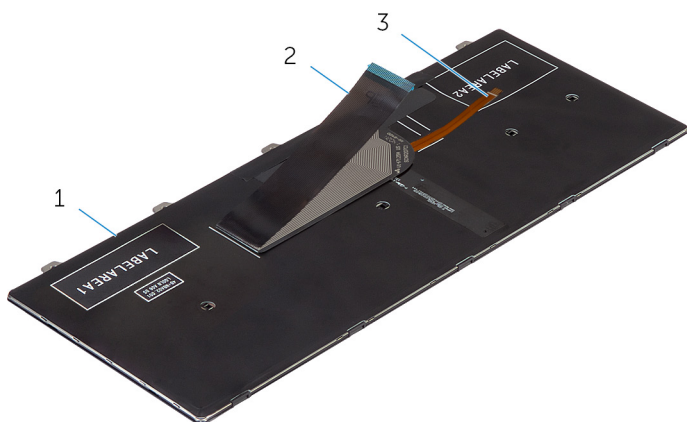
- 3 Χρησιμοποιώντας τη γραμμή ευθυγράμμισης τυλίξτε απαλά το καλώδιο του πληκτρολογίου.



1 καλώδιο πληκτρολογίου

2 καλώδιο οπίσθιου φωτισμού
πληκτρολογίου

3 γραμμή ευθυγράμμισης




1 πληκτρολόγιο

2 καλώδιο πληκτρολογίου

3 καλώδιο οπίσθιου φωτισμού
πληκτρολογίου

Αφαίρεση του πλαισίου της βάσης

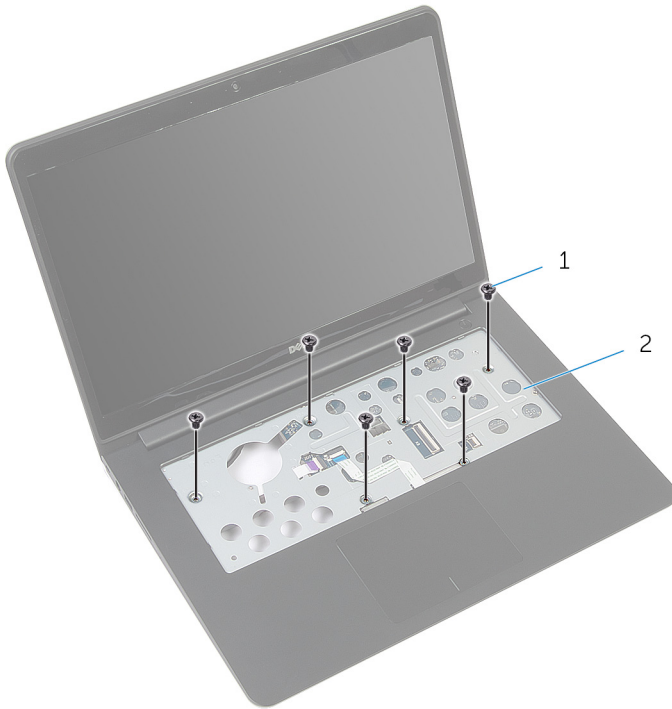
 **ΠΡΟΕΙΔΟΠΟΙΗΣΗ:** Προτού εκτελέσετε οποιαδήποτε εργασία στο εσωτερικό του υπολογιστή σας, διαβάστε τις πληροφορίες που παραλάβετε μαζί του και αφορούν για θέματα ασφάλειας και ακολουθήστε τα βήματα που περιγράφει η ενότητα [Πριν από την εκτέλεση εργασιών στο εσωτερικό του υπολογιστή σας](#). Μετά την εκτέλεση εργασιών στο εσωτερικό του υπολογιστή σας, ακολουθήστε τις οδηγίες που αναφέρει η ενότητα [Μετά την εκτέλεση εργασιών στο εσωτερικό του υπολογιστή σας](#). Για περισσότερες άριστες πρακτικές σε θέματα ασφάλειας, ανατρέξτε στην αρχική σελίδα του ιστοτόπου για τη συμμόρφωση προς τις κανονιστικές διατάξεις στη διεύθυνση dell.com/regulatory_compliance.

Προαπαιτούμενες ενέργειες

- 1 Αφαιρέστε το [κάλυμμα της βάσης](#).
- 2 Αφαιρέστε την [μπαταρία](#).
- 3 Αφαιρέστε τον [σκληρό δίσκο](#).
- 4 Αφαιρέστε τον [ανεμιστήρα](#).
- 5 Αφαιρέστε το [πληκτρολόγιο](#).

Διαδικασία

- 1 Αφαιρέστε τις βίδες που συγκρατούν το πλαίσιο της βάσης στο στήριγμα παλάμης.

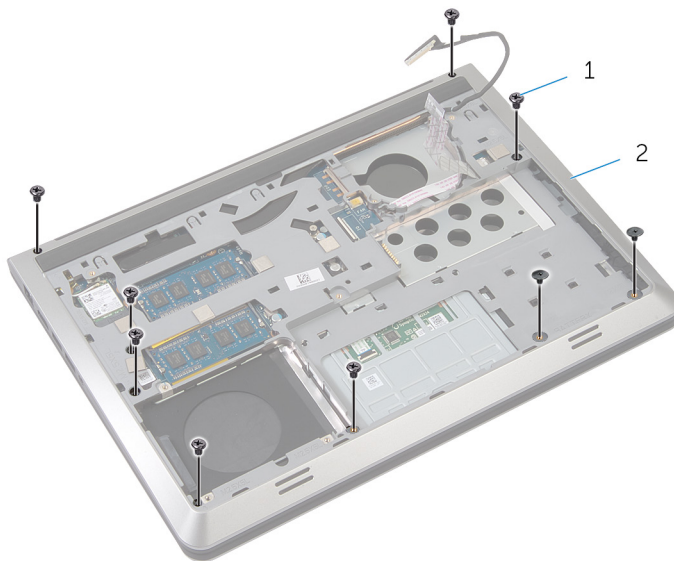


1 βίδες (6)

2 στήριγμα παλάμης

- 2 Κλείστε την οθόνη και γυρίστε ανάποδα τον υπολογιστή.

- 3** Αφαιρέστε τις βίδες που συγκρατούν το πλαίσιο της βάσης στο στηρίγμα παλάμης.

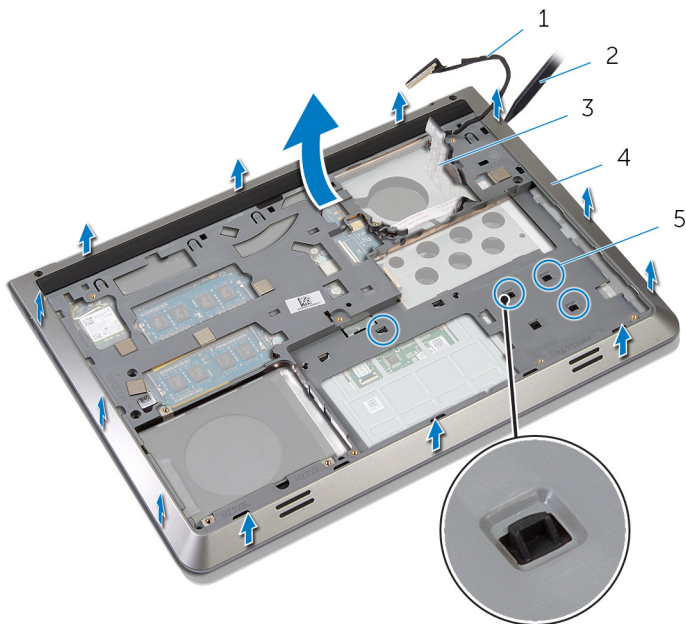


1 βίδες (9)

2 πλαίσιο βάσης

- 4** Με μια πλαστική σφήνα ξεσφηνώστε το πλαίσιο της βάσης.
- 5** Σηκώστε ελαφρά το πλαίσιο της βάσης από το πάνω άκρο και φέρετε το συρτά προς τα πάνω για να το αποδεσμεύσετε από τις γλωττίδες του στηρίγματος παλάμης.

- 6 Σηκώστε το πλαίσιο της βάσης, αφαιρέστε το από το στήριγμα παλάμης και περάστε συρτά το καλώδιο της οθόνης και το καλώδιο της πλακέτας I/O μέσα από το πλαίσιο της βάσης.



1 καλώδιο οθόνης


2 πλαστική σφήνα

3 καλώδιο πλακέτας I/O

4 πλαίσιο βάσης

5 γλωττίδες

Επανατοποθέτηση του πλαισίου της βάσης

 **ΠΡΟΕΙΔΟΠΟΙΗΣΗ:** Προτού εκτελέσετε οποιαδήποτε εργασία στο εσωτερικό του υπολογιστή σας, διαβάστε τις πληροφορίες που παραλάβατε μαζί του και αφορούν για θέματα ασφάλειας και ακολουθήστε τα βήματα που περιγράφει η ενότητα [Πριν από την εκτέλεση εργασιών στο εσωτερικό του υπολογιστή σας](#). Μετά την εκτέλεση εργασιών στο εσωτερικό του υπολογιστή σας, ακολουθήστε τις οδηγίες που αναφέρει η ενότητα [Μετά την εκτέλεση εργασιών στο εσωτερικό του υπολογιστή σας](#). Για περισσότερες άριστες πρακτικές σε θέματα ασφάλειας, ανατρέξτε στην αρχική σελίδα του ιστοτόπου για τη συμμόρφωση προς τις κανονιστικές διατάξεις στη διεύθυνση dell.com/regulatory_compliance.




Διαδικασία

- 1 Περάστε το καλώδιο της οθόνης και το καλώδιο της πλακέτας I/O στη διαδρομή τους μέσα από τις υποδοχές στο πλαίσιο της βάσης.
- 2 Περάστε συρτά το πλαίσιο της βάσης κάτω από τις γλωττίδες στο στήριγμα παλάμης.
- 3 Πιέστε προς τα κάτω το πλαίσιο της βάσης κατά μήκος των άκρων του για να το κουμπώσετε στη σωστή θέση.
- 4 Επανατοποθετήστε τις βίδες που συγκρατούν το πλαίσιο της βάσης στο στήριγμα παλάμης.
- 5 Γυρίστε ανάποδα τον υπολογιστή και ανοίξτε την οθόνη.
- 6 Επανατοποθετήστε τις βίδες που συγκρατούν το πλαίσιο της βάσης στο στήριγμα παλάμης.

Μετέπειτα απαιτούμενες ενέργειες

- 1 Επανατοποθετήστε το [πληκτρολόγιο](#).
- 2 Επανατοποθετήστε τον [ανεμιστήρα](#).
- 3 Επανατοποθετήστε τον [σκληρό δίσκο](#).
- 4 Επανατοποθετήστε την [μπαταρία](#).
- 5 Επανατοποθετήστε το [κάλυμμα της βάσης](#).


Αφαίρεση της ψύκτρας

-  **ΠΡΟΕΙΔΟΠΟΙΗΣΗ:** Προτού εκτελέσετε οποιαδήποτε εργασία στο εσωτερικό του υπολογιστή σας, διαβάστε τις πληροφορίες που παραλάβατε μαζί του και αφορούν για θέματα ασφάλειας και ακολουθήστε τα βήματα που περιγράφει η ενότητα [Πριν από την εκτέλεση εργασιών στο εσωτερικό του υπολογιστή σας](#). Μετά την εκτέλεση εργασιών στο εσωτερικό του υπολογιστή σας, ακολουθήστε τις οδηγίες που αναφέρει η ενότητα [Μετά την εκτέλεση εργασιών στο εσωτερικό του υπολογιστή σας](#). Για περισσότερες άριστες πρακτικές σε θέματα ασφάλειας, ανατρέξτε στην αρχική σελίδα του ιστοτόπου για τη συμμόρφωση προς τις κανονιστικές διατάξεις στη διεύθυνση dell.com/regulatory_compliance.
-  **ΠΡΟΕΙΔΟΠΟΙΗΣΗ:** Η ψύκτρα μπορεί να θερμανθεί στη διάρκεια της κανονικής λειτουργίας. Προτού την αγγίξετε, αφήστε να περάσει αρκετή ώρα για να κρυώσει.
-  **ΠΡΟΣΟΧΗ:** Για να επιτευχθεί η μέγιστη ψύξη του επεξεργαστή, μην αγγίζετε τις περιοχές μετάδοσης θερμότητας στην ψύκτρα. Το λίπος της επιδερμίδας σας μπορεί να μειώσει την ικανότητα μεταφοράς θερμότητας της θερμοαγωγίμης πάστας.

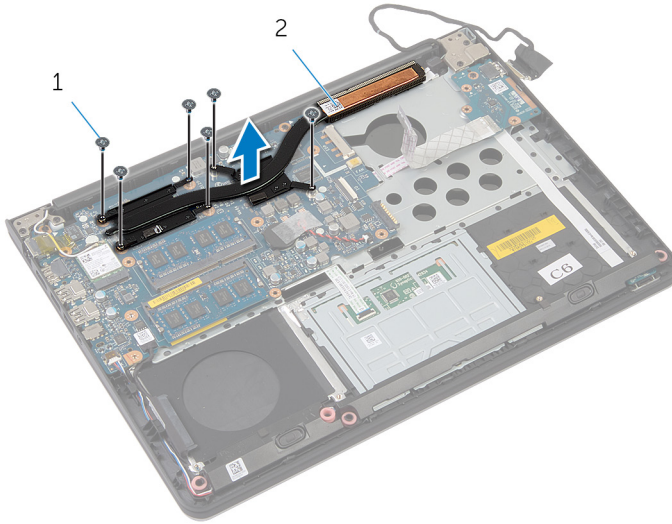
Προαπαιτούμενες ενέργειες

- 1 Αφαιρέστε το [κάλυμμα της βάσης](#).
- 2 Αφαιρέστε την [μπαταρία](#).
- 3 Αφαιρέστε τον [σκληρό δίσκο](#).
- 4 Αφαιρέστε τον [ανεμιστήρα](#).
- 5 Αφαιρέστε το [πληκτρολόγιο](#).
- 6 Αφαιρέστε το [πλαίσιο της βάσης](#).

Διαδικασία

-  **ΣΗΜΕΙΩΣΗ:** Η εικόνα δείχνει μια ψύκτρα σε φορητό υπολογιστή που διαθέτει εξαρχής χωριστή κάρτα γραφικών. Η ψύκτρα που είναι εξαρχής τοποθετημένη σε φορητό υπολογιστή με ενσωματωμένη κάρτα γραφικών έχει μόνο τέσσερις βίδες.
- 1 Αφαιρέστε τις βίδες που συγκρατούν την ψύκτρα στην πλακέτα συστήματος τη μία μετά την άλλη (με τη σειρά που υποδεικνύεται πάνω στην ψύκτρα) .

2 Σηκώστε την ψύκτρα και αφαιρέστε την από την πλακέτα συστήματος.



1 βίδες (6)

2 ψύκτρα

Επανατοποθέτηση της ψύκτρας



ΠΡΟΕΙΔΟΠΟΙΗΣΗ: Προτού εκτελέσετε οποιαδήποτε εργασία στο εσωτερικό του υπολογιστή σας, διαβάστε τις πληροφορίες που παραλάβατε μαζί του και αφορούν για θέματα ασφάλειας και ακολουθήστε τα βήματα που περιγράφει η ενότητα [Πριν από την εκτέλεση εργασιών στο εσωτερικό του υπολογιστή σας](#). Μετά την εκτέλεση εργασιών στο εσωτερικό του υπολογιστή σας, ακολουθήστε τις οδηγίες που αναφέρει η ενότητα [Μετά την εκτέλεση εργασιών στο εσωτερικό του υπολογιστή σας](#). Για περισσότερες άριστες πρακτικές σε θέματα ασφάλειας, ανατρέξτε στην αρχική σελίδα του ιστοτόπου για τη συμμόρφωση προς τις κανονιστικές διατάξεις στη διεύθυνση dell.com/regulatory_compliance.



ΠΡΟΣΟΧΗ: Αν η ψύκτρα του επεξεργαστή δεν είναι σωστά ευθυγραμμισμένη, μπορεί να προκληθεί ζημιά στην πλακέτα συστήματος και στον επεξεργαστή.



ΣΗΜΕΙΩΣΗ: Μπορείτε να ξαναχρησιμοποιήσετε την αρχική θερμοαγωγήμη πάστα αν επανεγκαταστήσετε μαζί την αρχική πλακέτα συστήματος και την ψύκτρα. Αν έχετε αντικαταστήσει είτε την πλακέτα συστήματος είτε την ψύκτρα, χρησιμοποιήστε το θερμικό υπόθεμα που περιλαμβάνεται στο κιτ για να διασφαλίσετε ότι θα επιτευχθεί η θερμική αγωγιμότητα.



Διαδικασία

- 1 Ευθυγραμμίστε τις οπές για τις βίδες στην ψύκτρα με τις οπές για τις βίδες στην πλακέτα συστήματος.
- 2 Επανατοποθετήστε τις βίδες που συγκρατούν την ψύκτρα στην πλακέτα συστήματος τη μία μετά την άλλη (με τη σειρά που υποδεικνύεται πάνω στην ψύκτρα) .

Μετάπειτα απαιτούμενες ενέργειες

- 1 Επανατοποθετήστε το [πλαίσιο της βάσης](#).
- 2 Επανατοποθετήστε το [πληκτρολόγιο](#).
- 3 Επανατοποθετήστε τον [ανεμιστήρα](#).
- 4 Επανατοποθετήστε τον [σκληρό δίσκο](#).
- 5 Επανατοποθετήστε την [μπαταρία](#).
- 6 Επανατοποθετήστε το [κάλυμμα της βάσης](#).

Αφαίρεση της μπαταρίας σε σχήμα νομίσματος

-  **ΠΡΟΕΙΔΟΠΟΙΗΣΗ:** Προτού εκτελέσετε οποιαδήποτε εργασία στο εσωτερικό του υπολογιστή σας, διαβάστε τις πληροφορίες που παραλάβετε μαζί του και αφορούν για θέματα ασφάλειας και ακολουθήστε τα βήματα που περιγράφει η ενότητα [Πριν από την εκτέλεση εργασιών στο εσωτερικό του υπολογιστή σας](#). Μετά την εκτέλεση εργασιών στο εσωτερικό του υπολογιστή σας, ακολουθήστε τις οδηγίες που αναφέρει η ενότητα [Μετά την εκτέλεση εργασιών στο εσωτερικό του υπολογιστή σας](#). Για περισσότερες άριστες πρακτικές σε θέματα ασφάλειας, ανατρέξτε στην αρχική σελίδα του ιστοτόπου για τη συμμόρφωση προς τις κανονιστικές διατάξεις στη διεύθυνση dell.com/regulatory_compliance.
-  **ΠΡΟΣΟΧΗ:** Όταν αφαιρείται η μπαταρία σε σχήμα νομίσματος, οι ρυθμίσεις του BIOS επανέρχονται στις προεπιλεγμένες. Συνιστούμε να σημειώσετε τις ρυθμίσεις του BIOS προτού αφαιρέσετε την μπαταρία σε σχήμα νομίσματος.

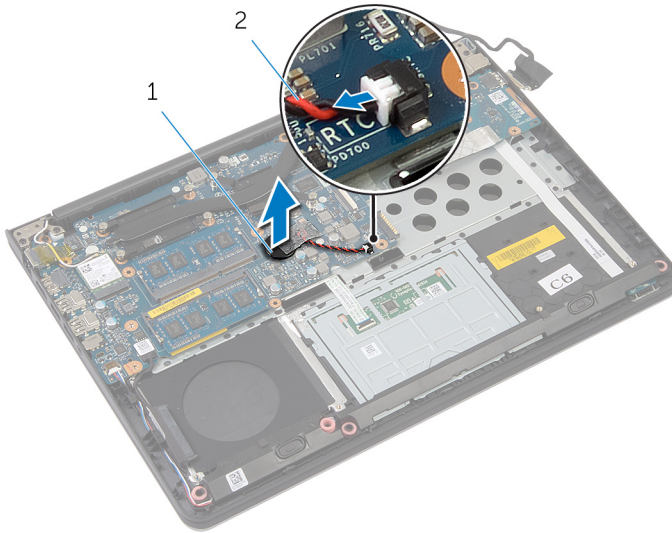
Προαπαιτούμενες ενέργειες

- 1 Αφαιρέστε το [κάλυμμα της βάσης](#).
- 2 Αφαιρέστε την [μπαταρία](#).
- 3 Αφαιρέστε τον [σκληρό δίσκο](#).
- 4 Αφαιρέστε τον [ανεμιστήρα](#).
- 5 Αφαιρέστε το [πληκτρολόγιο](#).
- 6 Αφαιρέστε το [πλαίσιο της βάσης](#).

Διαδικασία

- 1 Αποσυνδέστε από την πλακέτα συστήματος το καλώδιο της μπαταρίας σε σχήμα νομίσματος.

2 Ξεκολλήστε την μπαταρία σε σχήμα νομίσματος από την πλακέτα συστήματος.



1 μπαταρία σε σχήμα νομίσματος

2 καλώδιο μπαταρίας σε σχήμα νομίσματος

Επανατοποθέτηση της μπαταρίας σε σχήμα νομίσματος



ΠΡΟΕΙΔΟΠΟΙΗΣΗ: Προτού εκτελέσετε οποιαδήποτε εργασία στο εσωτερικό του υπολογιστή σας, διαβάστε τις πληροφορίες που παραλάβετε μαζί του και αφορούν για θέματα ασφάλειας και ακολουθήστε τα βήματα που περιγράφει η ενότητα [Πριν από την εκτέλεση εργασιών στο εσωτερικό του υπολογιστή σας](#). Μετά την εκτέλεση εργασιών στο εσωτερικό του υπολογιστή σας, ακολουθήστε τις οδηγίες που αναφέρει η ενότητα [Μετά την εκτέλεση εργασιών στο εσωτερικό του υπολογιστή σας](#). Για περισσότερες άριστες πρακτικές σε θέματα ασφάλειας, ανατρέξτε στην αρχική σελίδα του ιστοτόπου για τη συμμόρφωση προς τις κανονιστικές διατάξεις στη διεύθυνση dell.com/regulatory_compliance.


Διαδικασία

- 1 Προσαρτήστε την μπαταρία σε σχήμα νομίσματος στην πλακέτα συστήματος.
- 2 Συνδέστε στην πλακέτα συστήματος το καλώδιο της μπαταρίας σε σχήμα νομίσματος.

Μετέπειτα απαιτούμενες ενέργειες

- 1 Επανατοποθετήστε το [πλαίσιο της βάσης](#).
- 2 Επανατοποθετήστε το [πληκτρολόγιο](#).
- 3 Επανατοποθετήστε τον [ανεμιστήρα](#).
- 4 Επανατοποθετήστε τον [σκληρό δίσκο](#).
- 5 Επανατοποθετήστε την [μπαταρία](#).
- 6 Επανατοποθετήστε το [κάλυμμα της βάσης](#).

Αφαίρεση των ηχείων

 **ΠΡΟΕΙΔΟΠΟΙΗΣΗ:** Προτού εκτελέσετε οποιαδήποτε εργασία στο εσωτερικό του υπολογιστή σας, διαβάστε τις πληροφορίες που παραλάβατε μαζί του και αφορούν για θέματα ασφάλειας και ακολουθήστε τα βήματα που περιγράφει η ενότητα [Πριν από την εκτέλεση εργασιών στο εσωτερικό του υπολογιστή σας](#). Μετά την εκτέλεση εργασιών στο εσωτερικό του υπολογιστή σας, ακολουθήστε τις οδηγίες που αναφέρει η ενότητα [Μετά την εκτέλεση εργασιών στο εσωτερικό του υπολογιστή σας](#). Για περισσότερες άριστες πρακτικές σε θέματα ασφάλειας, ανατρέξτε στην αρχική σελίδα του ιστοτόπου για τη συμμόρφωση προς τις κανονιστικές διατάξεις στη διεύθυνση dell.com/regulatory_compliance.

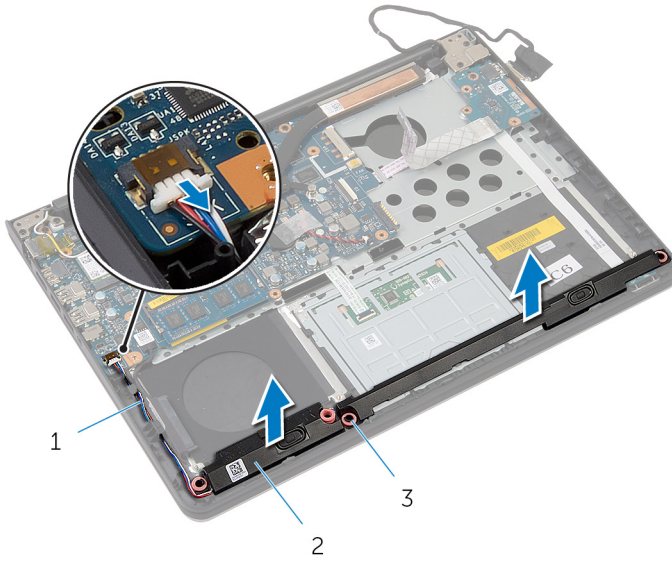
Προαπαιτούμενες ενέργειες

- 1 Αφαιρέστε το [κάλυμμα της βάσης](#).
- 2 Αφαιρέστε την [μπαταρία](#).
- 3 Αφαιρέστε τον [σκληρό δίσκο](#).
- 4 Αφαιρέστε τον [ανεμιστήρα](#).
- 5 Αφαιρέστε το [πληκτρολόγιο](#).
- 6 Αφαιρέστε το [πλαίσιο της βάσης](#).

Διαδικασία

- 1 Αποσυνδέστε το καλώδιο των ηχείων από την πλακέτα συστήματος.
- 2 Σημειώστε τη διαδρομή του καλωδίου των ηχείων και αφαιρέστε το καλώδιο από τους οδηγούς της διαδρομής του.

- 3** Αποδεσμεύστε τα ηχεία από τα σημεία ευθυγράμμισης, σηκώστε τα μαζί με το καλώδιό τους και αφαιρέστε τα από το στήριγμα παλάμης.




1 καλώδιο ηχείων

2 ηχεία (2)

3 σημεία ευθυγράμμισης (4)

Επανατοποθέτηση των ηχείων

 **ΠΡΟΕΙΔΟΠΟΙΗΣΗ:** Προτού εκτελέσετε οποιαδήποτε εργασία στο εσωτερικό του υπολογιστή σας, διαβάστε τις πληροφορίες που παραλάβατε μαζί του και αφορούν για θέματα ασφάλειας και ακολουθήστε τα βήματα που περιγράφει η ενότητα [Πριν από την εκτέλεση εργασιών στο εσωτερικό του υπολογιστή σας](#). Μετά την εκτέλεση εργασιών στο εσωτερικό του υπολογιστή σας, ακολουθήστε τις οδηγίες που αναφέρει η ενότητα [Μετά την εκτέλεση εργασιών στο εσωτερικό του υπολογιστή σας](#). Για περισσότερες άριστες πρακτικές σε θέματα ασφάλειας, ανατρέξτε στην αρχική σελίδα του ιστοτόπου για τη συμμόρφωση προς τις κανονιστικές διατάξεις στη διεύθυνση dell.com/regulatory_compliance.

Διαδικασία

- 1 Χρησιμοποιώντας τα σημεία ευθυγράμμισης τοποθετήστε τα ηχεία πάνω στο στήριγμα παλάμης.
- 2 Περάστε το καλώδιο των ηχείων μέσα από τους οδηγούς της διαδρομής του πάνω στο στήριγμα παλάμης.
- 3 Συνδέστε το καλώδιο των ηχείων στην πλακέτα συστήματος.

Μετέπειτα απαιτούμενες ενέργειες

- 1 Επανατοποθετήστε το [πλαίσιο της βάσης](#).
- 2 Επανατοποθετήστε το [πληκτρολόγιο](#).
- 3 Επανατοποθετήστε τον [ανεμιστήρα](#).
- 4 Επανατοποθετήστε τον [σκληρό δίσκο](#).
- 5 Επανατοποθετήστε την [μπαταρία](#).
- 6 Επανατοποθετήστε το [κάλυμμα της βάσης](#).

Αφαίρεση της πλακέτας I/O



ΠΡΟΕΙΔΟΠΟΙΗΣΗ: Προτού εκτελέσετε οποιαδήποτε εργασία στο εσωτερικό του υπολογιστή σας, διαβάστε τις πληροφορίες που παραλάβατε μαζί του και αφορούν για θέματα ασφάλειας και ακολουθήστε τα βήματα που περιγράφει η ενότητα [Πριν από την εκτέλεση εργασιών στο εσωτερικό του υπολογιστή σας](#). Μετά την εκτέλεση εργασιών στο εσωτερικό του υπολογιστή σας, ακολουθήστε τις οδηγίες που αναφέρει η ενότητα [Μετά την εκτέλεση εργασιών στο εσωτερικό του υπολογιστή σας](#). Για περισσότερες άριστες πρακτικές σε θέματα ασφάλειας, ανατρέξτε στην αρχική σελίδα του ιστοτόπου για τη συμμόρφωση προς τις κανονιστικές διατάξεις στη διεύθυνση dell.com/regulatory_compliance.

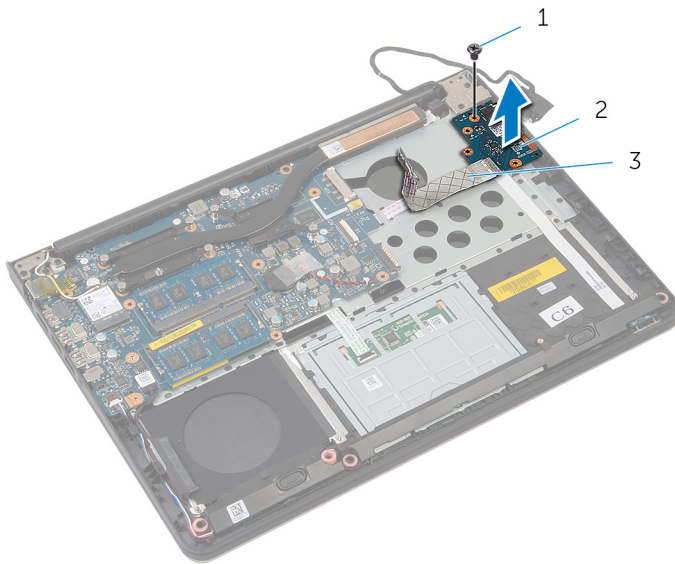
Προαπαιτούμενες ενέργειες

- 1 Αφαιρέστε το [κάλυμμα της βάσης](#).
- 2 Αφαιρέστε την [μπαταρία](#).
- 3 Αφαιρέστε τον [σκληρό δίσκο](#).
- 4 Αφαιρέστε τον [ανεμιστήρα](#).
- 5 Αφαιρέστε το [πληκτρολόγιο](#).
- 6 Αφαιρέστε το [πλαίσιο της βάσης](#).

Διαδικασία

- 1 Αφαιρέστε τη βίδα που συγκρατεί την πλακέτα I/O στο στήριγμα παλάμης.

2 Σηκώστε την πλακέτα I/O και αφαιρέστε την από το στήριγμα παλάμης.




1 βίδα

2 πλακέτα I/O

3 καλώδιο πλακέτας I/O

Επανατοποθέτηση της πλακέτας I/O

 **ΠΡΟΕΙΔΟΠΟΙΗΣΗ:** Προτού εκτελέσετε οποιαδήποτε εργασία στο εσωτερικό του υπολογιστή σας, διαβάστε τις πληροφορίες που παραλάβετε μαζί του και αφορούν για θέματα ασφάλειας και ακολουθήστε τα βήματα που περιγράφει η ενότητα [Πριν από την εκτέλεση εργασιών στο εσωτερικό του υπολογιστή σας](#). Μετά την εκτέλεση εργασιών στο εσωτερικό του υπολογιστή σας, ακολουθήστε τις οδηγίες που αναφέρει η ενότητα [Μετά την εκτέλεση εργασιών στο εσωτερικό του υπολογιστή σας](#). Για περισσότερες άριστες πρακτικές σε θέματα ασφάλειας, ανατρέξτε στην αρχική σελίδα του ιστοτόπου για τη συμμόρφωση προς τις κανονιστικές διατάξεις στη διεύθυνση dell.com/regulatory_compliance.


Διαδικασία

- 1 Ευθυγραμμίστε την οπή για τη βίδα στην πλακέτα I/O με την οπή για τη βίδα στο στήριγμα παλάμης.
- 2 Επανατοποθετήστε τη βίδα που συγκρατεί την πλακέτα I/O στο στήριγμα παλάμης.

Μετάπειτα απαιτούμενες ενέργειες

- 1 Επανατοποθετήστε το [πλαίσιο της βάσης](#).
- 2 Επανατοποθετήστε το [πληκτρολόγιο](#).
- 3 Επανατοποθετήστε τον [ανεμιστήρα](#).
- 4 Επανατοποθετήστε τον [σκληρό δίσκο](#).
- 5 Επανατοποθετήστε την [μπαταρία](#).
- 6 Επανατοποθετήστε το [κάλυμμα της βάσης](#).

Αφαίρεση της πλακέτας των λυχνιών κατάστασης

 **ΠΡΟΕΙΔΟΠΟΙΗΣΗ:** Προτού εκτελέσετε οποιαδήποτε εργασία στο εσωτερικό του υπολογιστή σας, διαβάστε τις πληροφορίες που παραλάβετε μαζί του και αφορούν για θέματα ασφάλειας και ακολουθήστε τα βήματα που περιγράφει η ενότητα [Πριν από την εκτέλεση εργασιών στο εσωτερικό του υπολογιστή σας](#). Μετά την εκτέλεση εργασιών στο εσωτερικό του υπολογιστή σας, ακολουθήστε τις οδηγίες που αναφέρει η ενότητα [Μετά την εκτέλεση εργασιών στο εσωτερικό του υπολογιστή σας](#). Για περισσότερες άριστες πρακτικές σε θέματα ασφάλειας, ανατρέξτε στην αρχική σελίδα του ιστοτόπου για τη συμμόρφωση προς τις κανονιστικές διατάξεις στη διεύθυνση dell.com/regulatory_compliance.

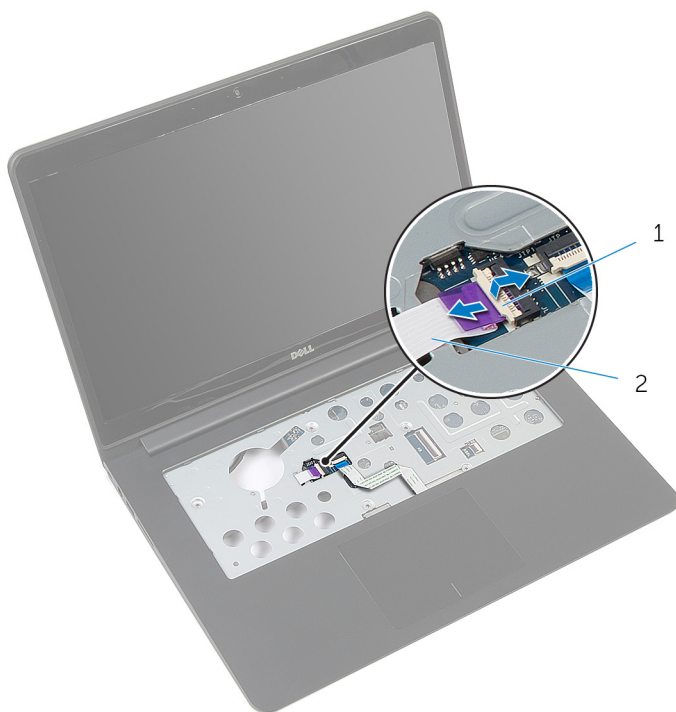
Προαπαιτούμενες ενέργειες

- 1 Αφαιρέστε το [κάλυμμα της βάσης](#).
- 2 Αφαιρέστε την [μπαταρία](#).
- 3 Αφαιρέστε τον [σκληρό δίσκο](#).
- 4 Αφαιρέστε τον [ανεμιστήρα](#).
- 5 Αφαιρέστε το [πληκτρολόγιο](#).
- 6 Αφαιρέστε το [πλαίσιο της βάσης](#).
- 7 Αφαιρέστε την [πλακέτα I/O](#).

Διαδικασία

- 1 Γυρίστε ανάποδα τον υπολογιστή και ανοίξτε την οθόνη.
- 2 Σηκώστε το μάνταλο και αποσυνδέστε το καλώδιο της πλακέτας των λυχνιών κατάστασης από την πλακέτα συστήματος.

- 3** Περάστε συρτά το καλώδιο της πλακέτας των λυχνιών κατάστασης μέσα από την υποδοχή στο στήριγμα παλάμης.

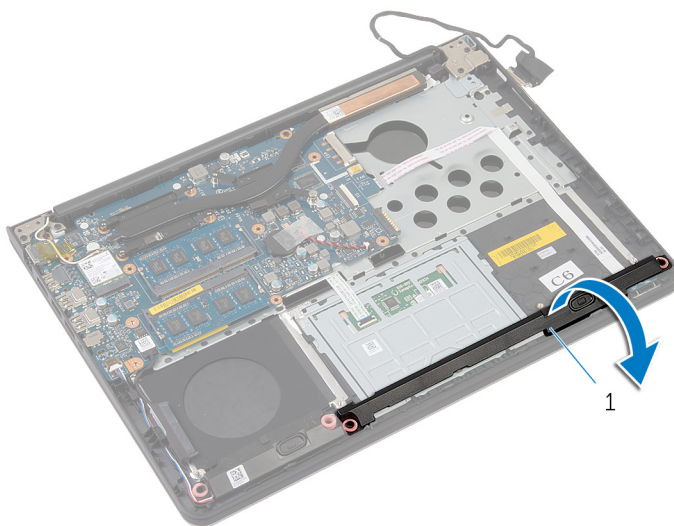


1 μάνταλο

2 καλώδιο πλακέτας λυχνιών κατάστασης

- 4** Κλείστε την οθόνη και γυρίστε ανάποδα τον υπολογιστή.

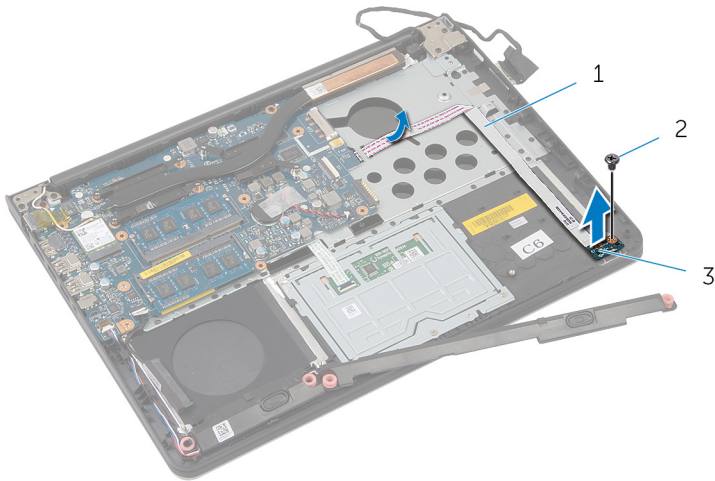
- 5 Σηκώστε το αριστερό ηχείο και απομακρύνετε το από την πλακέτα των λυχνιών κατάστασης.



1 αριστερό ηχείο

- 6 Αφαιρέστε τη βίδα που συγκρατεί την πλακέτα των λυχνιών κατάστασης στο στήριγμα παλάμης.

- 7 Σηκώστε την πλακέτα των λυχνιών κατάστασης και ξεκολλήστε το καλώδιό της από το στήριγμα παλάμης.



1 καλώδιο πλακέτας λυχνιών
κατάστασης

2 βίδα

3 πλακέτα λυχνιών κατάστασης

Επανατοποθέτηση της πλακέτας της λυχνίας για την κατάσταση της μπαταρίας



ΠΡΟΕΙΔΟΠΟΙΗΣΗ: Προτού εκτελέσετε οποιαδήποτε εργασία στο εσωτερικό του υπολογιστή σας, διαβάστε τις πληροφορίες που παραλάβατε μαζί του και αφορούν για θέματα ασφάλειας και ακολουθήστε τα βήματα που περιγράφει η ενότητα [Πριν από την εκτέλεση εργασιών στο εσωτερικό του υπολογιστή σας](#). Μετά την εκτέλεση εργασιών στο εσωτερικό του υπολογιστή σας, ακολουθήστε τις οδηγίες που αναφέρει η ενότητα [Μετά την εκτέλεση εργασιών στο εσωτερικό του υπολογιστή σας](#). Για περισσότερες άριστες πρακτικές σε θέματα ασφάλειας, ανατρέξτε στην αρχική σελίδα του ιστοτόπου για τη συμμόρφωση προς τις κανονιστικές διατάξεις στη διεύθυνση dell.com/regulatory_compliance.

Διαδικασία


- 1 Ευθυγραμμίστε την οπή για τη βίδα στην πλακέτα των λυχνιών κατάστασης με την οπή για τη βίδα στο στήριγμα παλάμης.
- 2 Επανατοποθετήστε τη βίδα που συγκρατεί την πλακέτα των λυχνιών κατάστασης στο στήριγμα παλάμης.
- 3 Χρησιμοποιώντας τα σημεία ευθυγράμμισης τοποθετήστε το αριστερό ηχείο πάνω στο στήριγμα παλάμης.
- 4 Προσαρτήστε το καλώδιο της πλακέτας των λυχνιών κατάστασης στο στήριγμα παλάμης και περάστε συρτά το καλώδιο μέσα από την υποδοχή στο στήριγμα παλάμης.
- 5 Γυρίστε ανάποδα τον υπολογιστή και ανοίξτε την οθόνη.
- 6 Περάστε συρτά το καλώδιο της πλακέτας των λυχνιών κατάστασης μέσα στον σύνδεσμο και πιέστε το μάνταλο προς τα κάτω για να στερεώσετε το καλώδιο.


Μετέπειτα απαιτούμενες ενέργειες


- 1 Επανατοποθετήστε την [πλακέτα I/O](#).
- 2 Επανατοποθετήστε το [πλαίσιο της βάσης](#).
- 3 Επανατοποθετήστε το [πληκτρολόγιο](#).
- 4 Επανατοποθετήστε τον [ανεμιστήρα](#).


- 5 Επανατοποθετήστε τον [σκληρό δίσκο](#).
- 6 Επανατοποθετήστε την [μπαταρία](#).
- 7 Επανατοποθετήστε το [κάλυμμα της βάσης](#).

Αφαίρεση της πλακέτας συστήματος

 **ΠΡΟΕΙΔΟΠΟΙΗΣΗ:** Προτού εκτελέσετε οποιαδήποτε εργασία στο εσωτερικό του υπολογιστή σας, διαβάστε τις πληροφορίες που παραλάβετε μαζί του και αφορούν για θέματα ασφάλειας και ακολουθήστε τα βήματα που περιγράφει η ενότητα [Πριν από την εκτέλεση εργασιών στο εσωτερικό του υπολογιστή σας](#). Μετά την εκτέλεση εργασιών στο εσωτερικό του υπολογιστή σας, ακολουθήστε τις οδηγίες που αναφέρει η ενότητα [Μετά την εκτέλεση εργασιών στο εσωτερικό του υπολογιστή σας](#). Για περισσότερες άριστες πρακτικές σε θέματα ασφάλειας, ανατρέξτε στην αρχική σελίδα του ιστοτόπου για τη συμμόρφωση προς τις κανονιστικές διατάξεις στη διεύθυνση dell.com/regulatory_compliance.

 **ΣΗΜΕΙΩΣΗ:** Η ετικέτα εξυπηρέτησης του υπολογιστή σας είναι αποθηκευμένη στην πλακέτα συστήματος. Πρέπει να καταχωρίσετε την ετικέτα εξυπηρέτησης στο πρόγραμμα ρύθμισης του BIOS αφού επανατοποθετήσετε την πλακέτα συστήματος.

 **ΣΗΜΕΙΩΣΗ:** Κατά την επανατοποθέτηση της πλακέτας συστήματος, καταργούνται όλες αλλαγές κάνετε στο BIOS χρησιμοποιώντας το πρόγραμμα ρύθμισής του. Πρέπει να κάνετε ξανά τις επιθυμητές αλλαγές αφού επανατοποθετήσετε την πλακέτα συστήματος.

 **ΣΗΜΕΙΩΣΗ:** Προτού αποσυνδέσετε τα καλώδια από την πλακέτα συστήματος, σημειώστε τη θέση των συνδέσμων ώστε να μπορέσετε να τα επανασυνδέσετε σωστά αφού επανατοποθετήσετε την πλακέτα συστήματος.

Προαπαιτούμενες ενέργειες

- 1 Αφαιρέστε το [κάλυμμα της βάσης](#).
- 2 Αφαιρέστε την [μπαταρία](#).
- 3 Αφαιρέστε τον [σκληρό δίσκο](#).
- 4 Αφαιρέστε τον [ανεμιστήρα](#).
- 5 Αφαιρέστε το [πληκτρολόγιο](#).
- 6 Αφαιρέστε το [πλαίσιο της βάσης](#).
- 7 Αφαιρέστε τη [μονάδα \(τις μονάδες\) μνήμης](#).
- 8 Αφαιρέστε την [κάρτα ασύρματης επικοινωνίας](#).
- 9 Αφαιρέστε την [ψύκτρα](#).

Διαδικασία

- 1 Γυρίστε ανάποδα τον υπολογιστή και ανοίξτε την οθόνη.
- 2 Σηκώστε τα μάνταλα και αποσυνδέστε το καλώδιο της πλακέτας των λυχνιών κατάστασης και το καλώδιο της επιφάνειας αφής από την πλακέτα συστήματος.

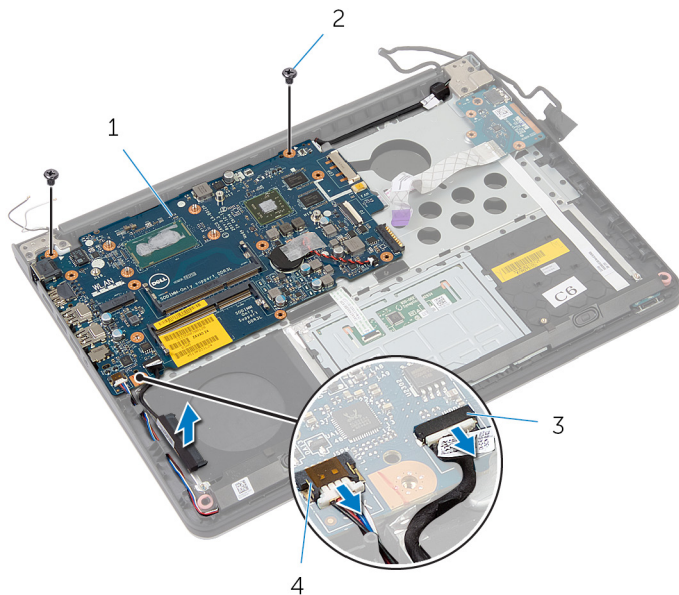


1 καλώδιο πλακέτας λυχνιών
κατάστασης

2 καλώδιο επιφάνειας αφής

- 3 Κλείστε το πλαίσιο της οθόνης και γυρίστε ανάποδα τον υπολογιστή.
- 4 Αφαιρέστε τις βίδες που συγκρατούν την πλακέτα συστήματος στο στήριγμα παλάμης.
- 5 Αποσυνδέστε το καλώδιο των ηχείων και το καλώδιο του σκληρού δίσκου από την πλακέτα συστήματος.

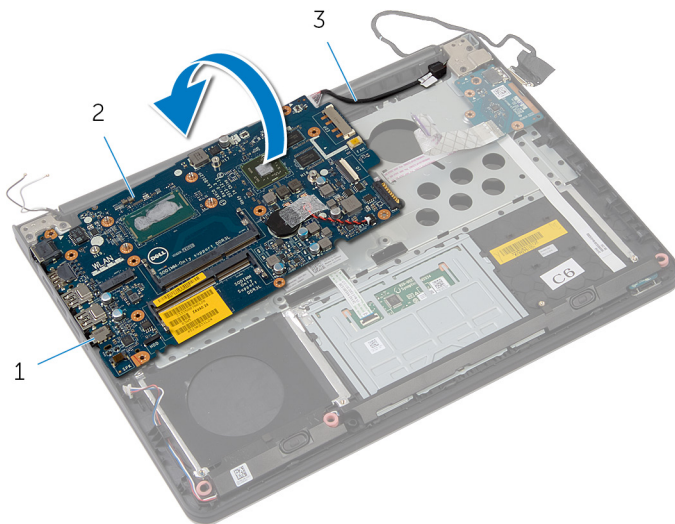
- 6** Σηκώστε το καλώδιο του σκληρού δίσκου και αφαιρέστε το από τη βάση του υπολογιστή.



- | | | | |
|---|------------------------|---|----------------|
| 1 | πλακέτα συστήματος | 2 | βίδες (2) |
| 3 | καλώδιο σκληρού δίσκου | 4 | καλώδιο ηχείων |

- 7** Σηκώστε προσεκτικά την πλακέτα συστήματος από το εσωτερικό άκρο και αποδεσμεύστε τις θύρες από τις υποδοχές στο στήριγμα παλάμης.

8 Γυρίστε ανάποδα την πλακέτα συστήματος.

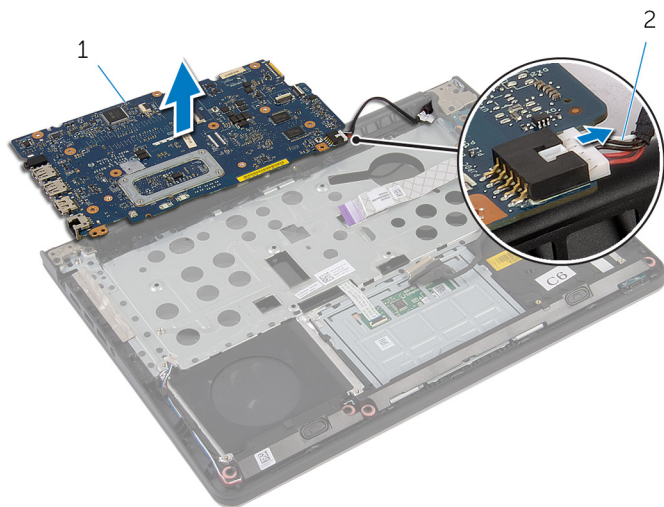


1 θύρες

2 πλακέτα συστήματος

3 καλώδιο θύρας προσαρμογέα
ισχύος


- 9 Αποσυνδέστε το καλώδιο της θύρας του προσαρμογέα ισχύος από την πλακέτα συστήματος.





1 πλακέτα συστήματος

2 καλώδιο θύρας προσαρμογέα ισχύος

Επανατοποθέτηση της πλακέτας συστήματος

 **ΠΡΟΕΙΔΟΠΟΙΗΣΗ:** Προτού εκτελέσετε οποιαδήποτε εργασία στο εσωτερικό του υπολογιστή σας, διαβάστε τις πληροφορίες που παραλάβατε μαζί του και αφορούν για θέματα ασφάλειας και ακολουθήστε τα βήματα που περιγράφει η ενότητα [Πριν από την εκτέλεση εργασιών στο εσωτερικό του υπολογιστή σας](#). Μετά την εκτέλεση εργασιών στο εσωτερικό του υπολογιστή σας, ακολουθήστε τις οδηγίες που αναφέρει η ενότητα [Μετά την εκτέλεση εργασιών στο εσωτερικό του υπολογιστή σας](#). Για περισσότερες άριστες πρακτικές σε θέματα ασφάλειας, ανατρέξτε στην αρχική σελίδα του ιστοτόπου για τη συμμόρφωση προς τις κανονιστικές διατάξεις στη διεύθυνση dell.com/regulatory_compliance.

 **ΣΗΜΕΙΩΣΗ:** Η ετικέτα εξυπηρέτησης του υπολογιστή σας είναι αποθηκευμένη στην πλακέτα συστήματος. Πρέπει να καταχωρίσετε την ετικέτα εξυπηρέτησης στο πρόγραμμα ρύθμισης του BIOS αφού επανατοποθετήσετε την πλακέτα συστήματος.

 **ΣΗΜΕΙΩΣΗ:** Κατά την επανατοποθέτηση της πλακέτας συστήματος, καταργούνται όλες αλλαγές κάνετε στο BIOS χρησιμοποιώντας το πρόγραμμα ρύθμισής του. Πρέπει να κάνετε ξανά τις επιθυμητές αλλαγές αφού επανατοποθετήσετε την πλακέτα συστήματος.

Διαδικασία

- 1 Συνδέστε το καλώδιο της θύρας του προσαρμογέα ισχύος στην πλακέτα συστήματος.
- 2 Γυρίστε ανάποδα την πλακέτα συστήματος.
- 3 Περάστε συρτά τις θύρες στην πλακέτα συστήματος μέσα στις υποδοχές στο στήριγμα παλάμης και τοποθετήστε την πλακέτα συστήματος επάνω στο στήριγμα παλάμης.
- 4 Ευθυγραμμίστε τις οπές για τις βίδες στην πλακέτα συστήματος με τις οπές για τις βίδες στο στήριγμα παλάμης.
- 5 Επανατοποθετήστε τις βίδες που συγκρατούν την πλακέτα συστήματος στο στήριγμα παλάμης.
- 6 Συνδέστε το καλώδιο του σκληρού δίσκου και το καλώδιο των ηχείων στην πλακέτα συστήματος.
- 7 Γυρίστε ανάποδα τον υπολογιστή και ανοίξτε την οθόνη.

- 8 Περάστε συρτά το καλώδιο των λυχνιών κατάστασης και το καλώδιο της επιφάνειας αφής μέσα στους αντίστοιχους συνδέσμους και πιέστε προς τα κάτω τα μάνταλα για να στερεώσετε τα καλώδια.

Μετάπειτα απαιτούμενες ενέργειες

- 1 Επανατοποθετήστε την [γύφτρα](#).
- 2 Επανατοποθετήστε την [κάρτα ασύρματης επικοινωνίας](#).
- 3 Επανατοποθετήστε τη [μονάδα \(τις μονάδες\) μνήμης](#).
- 4 Επανατοποθετήστε το [πλαίσιο της βάσης](#).
- 5 Επανατοποθετήστε το [πληκτρολόγιο](#).
- 6 Επανατοποθετήστε τον [ανεμιστήρα](#).
- 7 Επανατοποθετήστε τον [σκληρό δίσκο](#).
- 8 Επανατοποθετήστε την [μπαταρία](#).
- 9 Επανατοποθετήστε το [κάλυμμα της βάσης](#).

Αφαίρεση της διάταξης της οθόνης



ΠΡΟΕΙΔΟΠΟΙΗΣΗ: Προτού εκτελέσετε οποιαδήποτε εργασία στο εσωτερικό του υπολογιστή σας, διαβάστε τις πληροφορίες που παραλάβετε μαζί του και αφορούν για θέματα ασφάλειας και ακολουθήστε τα βήματα που περιγράφει η ενότητα [Πριν από την εκτέλεση εργασιών στο εσωτερικό του υπολογιστή σας](#). Μετά την εκτέλεση εργασιών στο εσωτερικό του υπολογιστή σας, ακολουθήστε τις οδηγίες που αναφέρει η ενότητα [Μετά την εκτέλεση εργασιών στο εσωτερικό του υπολογιστή σας](#). Για περισσότερες άριστες πρακτικές σε θέματα ασφάλειας, ανατρέξτε στην αρχική σελίδα του ιστοτόπου για τη συμμόρφωση προς τις κανονιστικές διατάξεις στη διεύθυνση dell.com/regulatory_compliance.

Προαπαιτούμενες ενέργειες

- 1 Αφαιρέστε το [κάλυμμα της βάσης](#).
- 2 Αφαιρέστε την [μπαταρία](#).
- 3 Αφαιρέστε τον [σκληρό δίσκο](#).
- 4 Αφαιρέστε τον [ανεμιστήρα](#).
- 5 Αφαιρέστε το [πληκτρολόγιο](#).
- 6 Αφαιρέστε το [πλαίσιο της βάσης](#).

Διαδικασία

- 1 Αποσυνδέστε τα καλώδια της κεραίας από την κάρτα ασύρματης επικοινωνίας.

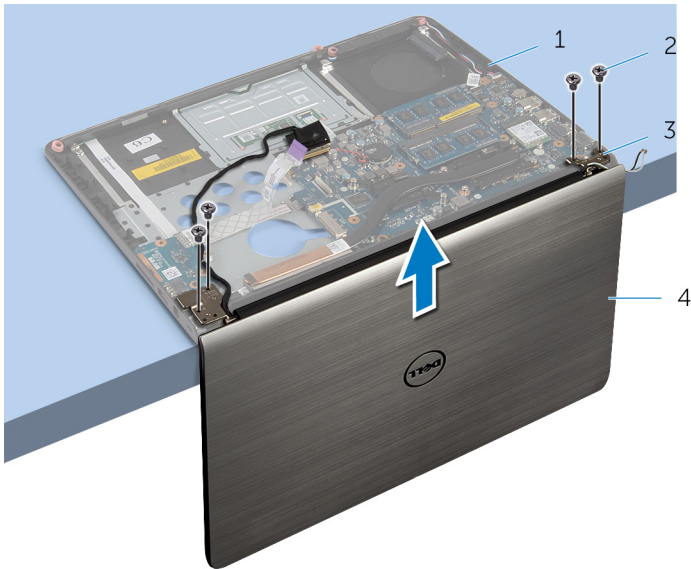


1 καλώδια κεραίας (2)

2 κάρτα ασύρματης επικοινωνίας

- 2 Ανοίξτε την οθόνη με κλίση 90 μοιρών.
- 3 Τοποθετήστε τον υπολογιστή στην άκρη του τραπεζιού έτσι ώστε το στήριγμα παλάμης να βρίσκεται πάνω στο τραπέζι και η διάταξη της οθόνης να προεξέχει από την άκρη του τραπεζιού με τους μεντεσέδες της οθόνης στραμμένους προς τα πάνω.
- 4 Αφαιρέστε τις βίδες που συγκρατούν τους μεντεσέδες της οθόνης στο στήριγμα παλάμης.

- 5 Σηκώστε τη διάταξη της οθόνης και αφαιρέστε την από το στήριγμα παλάμης.



- | | | | |
|---|-----------------------------|---|----------------|
| 1 | διάταξη στηρίγματος παλάμης | 2 | βίδες (4) |
| 3 | μεντεσέδες οθόνης (2) | 4 | διάταξη οθόνης |



Επανατοποθέτηση της διάταξης της οθόνης

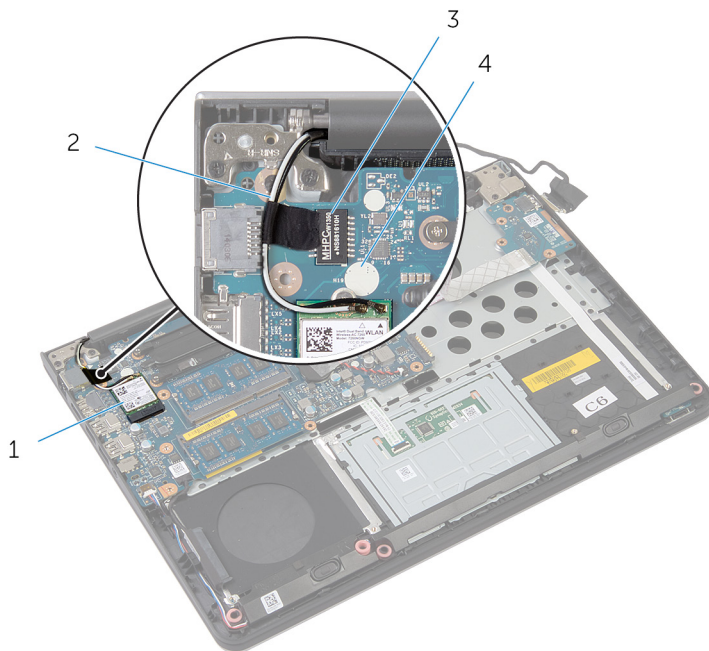


ΠΡΟΕΙΔΟΠΟΙΗΣΗ: Προτού εκτελέσετε οποιαδήποτε εργασία στο εσωτερικό του υπολογιστή σας, διαβάστε τις πληροφορίες που παραλάβατε μαζί του και αφορούν για θέματα ασφάλειας και ακολουθήστε τα βήματα που περιγράφει η ενότητα [Πριν από την εκτέλεση εργασιών στο εσωτερικό του υπολογιστή σας](#). Μετά την εκτέλεση εργασιών στο εσωτερικό του υπολογιστή σας, ακολουθήστε τις οδηγίες που αναφέρει η ενότητα [Μετά την εκτέλεση εργασιών στο εσωτερικό του υπολογιστή σας](#). Για περισσότερες άριστες πρακτικές σε θέματα ασφάλειας, ανατρέξτε στην αρχική σελίδα του ιστοτόπου για τη συμμόρφωση προς τις κανονιστικές διατάξεις στη διεύθυνση dell.com/regulatory_compliance.

Διαδικασία

- 1 Τοποθετήστε το στήριγμα παλάμης στην άκρη του τραπεζιού με τα ηχεία στραμμένα μακριά από την άκρη.
- 2 Ευθυγραμμίστε τις οπές για τις βίδες στους μεντεσέδες της οθόνης με τις οπές για τις βίδες στο στήριγμα παλάμης.
- 3 Επανατοποθετήστε τις βίδες που συγκρατούν τους μεντεσέδες της οθόνης στο στήριγμα παλάμης.
- 4 Κλείστε την οθόνη και γυρίστε ανάποδα τον υπολογιστή.

- 5 Περάστε τα καλώδια της κεραίας στη διαδρομή τους αποφεύγοντας το πλινθίο (chip) και τον λευκό κύκλο.



- | | | | |
|---|------------------------------|---|---------------------|
| 1 | κάρτα ασύρματης επικοινωνίας | 2 | καλώδια κεραίας (2) |
| 3 | πλινθίο (chip) | 4 | λευκός κύκλος |

- 6 Συνδέστε τα καλώδια της κεραίας στην κάρτα ασύρματης επικοινωνίας.

Μετέπειτα απαιτούμενες ενέργειες

- 1 Επανατοποθετήστε το [πλαίσιο της βάσης](#).
- 2 Επανατοποθετήστε το [πληκτρολόγιο](#).
- 3 Επανατοποθετήστε τον [ανεμιστήρα](#).
- 4 Επανατοποθετήστε τον [σκληρό δίσκο](#).
- 5 Επανατοποθετήστε την [μπαταρία](#).
- 6 Επανατοποθετήστε το [κάλυμμα της βάσης](#).

Αφαίρεση της θύρας του προσαρμογέα ισχύος



ΠΡΟΕΙΔΟΠΟΙΗΣΗ: Προτού εκτελέσετε οποιαδήποτε εργασία στο εσωτερικό του υπολογιστή σας, διαβάστε τις πληροφορίες που παραλάβατε μαζί του και αφορούν για θέματα ασφάλειας και ακολουθήστε τα βήματα που περιγράφει η ενότητα [Πριν από την εκτέλεση εργασιών στο εσωτερικό του υπολογιστή σας](#). Μετά την εκτέλεση εργασιών στο εσωτερικό του υπολογιστή σας, ακολουθήστε τις οδηγίες που αναφέρει η ενότητα [Μετά την εκτέλεση εργασιών στο εσωτερικό του υπολογιστή σας](#). Για περισσότερες άριστες πρακτικές σε θέματα ασφάλειας, ανατρέξτε στην αρχική σελίδα του ιστοτόπου για τη συμμόρφωση προς τις κανονιστικές διατάξεις στη διεύθυνση dell.com/regulatory_compliance.

Προαπαιτούμενες ενέργειες

- 1 Αφαιρέστε το [κάλυμμα της βάσης](#).
- 2 Αφαιρέστε την [μπαταρία](#).
- 3 Αφαιρέστε τον [σκληρό δίσκο](#).
- 4 Αφαιρέστε τον [ανεμιστήρα](#).
- 5 Αφαιρέστε το [πληκτρολόγιο](#).
- 6 Αφαιρέστε το [πλαίσιο της βάσης](#).
- 7 Αφαιρέστε την [γύκτρα](#).
- 8 Αφαιρέστε τη [διάταξη της οθόνης](#).

Διαδικασία

- 1 Γυρίστε ανάποδα τον υπολογιστή.

- 2 Σηκώστε τα μάνταλα και αποσυνδέστε το καλώδιο της πλακέτας των λυχνιών κατάστασης και το καλώδιο της επιφάνειας αφής από την πλακέτα συστήματος.

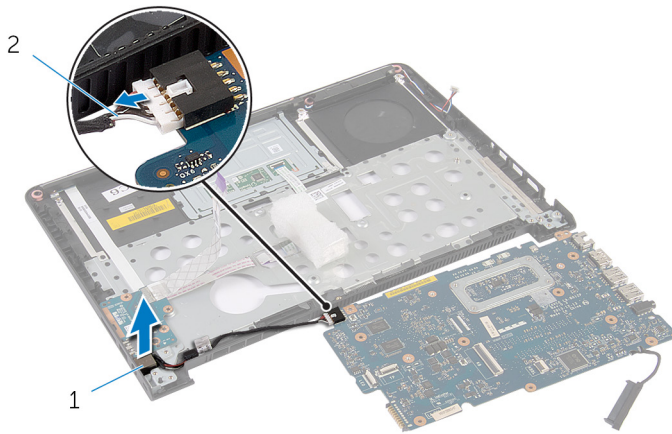


1 καλώδιο πλακέτας λυχνιών κατάστασης

2 καλώδιο επιφάνειας αφής

- 3 Γυρίστε ανάποδα τον υπολογιστή.
- 4 Αποσυνδέστε το καλώδιο των ηχείων από την πλακέτα συστήματος.


- 8 Αποσυνδέστε το καλώδιο της θύρας του προσαρμογέα ισχύος από την πλακέτα συστήματος.
- 9 Σημειώστε τη διαδρομή του καλωδίου της θύρας του προσαρμογέα ισχύος, σηκώστε τη θύρα του προσαρμογέα ισχύος μαζί με το καλώδιό της και αφαιρέστε την από το στήριγμα παλάμης.



1 θύρα προσαρμογέα ισχύος

2 καλώδιο θύρας προσαρμογέα ισχύος

Επανατοποθέτηση της θύρας του προσαρμογέα ισχύος

 **ΠΡΟΕΙΔΟΠΟΙΗΣΗ:** Προτού εκτελέσετε οποιαδήποτε εργασία στο εσωτερικό του υπολογιστή σας, διαβάστε τις πληροφορίες που παραλάβατε μαζί του και αφορούν για θέματα ασφάλειας και ακολουθήστε τα βήματα που περιγράφει η ενότητα [Πριν από την εκτέλεση εργασιών στο εσωτερικό του υπολογιστή σας](#). Μετά την εκτέλεση εργασιών στο εσωτερικό του υπολογιστή σας, ακολουθήστε τις οδηγίες που αναφέρει η ενότητα [Μετά την εκτέλεση εργασιών στο εσωτερικό του υπολογιστή σας](#). Για περισσότερες άριστες πρακτικές σε θέματα ασφάλειας, ανατρέξτε στην αρχική σελίδα του ιστοτόπου για τη συμμόρφωση προς τις κανονιστικές διατάξεις στη διεύθυνση dell.com/regulatory_compliance.

Διαδικασία


- 1 Συνδέστε το καλώδιο της θύρας του προσαρμογέα ισχύος στην πλακέτα συστήματος.
- 2 Γυρίστε ανάποδα την πλακέτα συστήματος.
- 3 Περάστε το καλώδιο της θύρας του προσαρμογέα ισχύος στη διαδρομή του μέσα από τους οδηγούς της διαδρομής του στο στήριγμα παλάμης.
- 4 Περάστε συρτά τις θύρες στην πλακέτα συστήματος μέσα στις υποδοχές στο στήριγμα παλάμης και τοποθετήστε την πλακέτα συστήματος επάνω στο στήριγμα παλάμης.
- 5 Ευθυγραμμίστε τις οπές για τις βίδες στην πλακέτα συστήματος με τις οπές για τις βίδες στο στήριγμα παλάμης.
- 6 Επανατοποθετήστε τις βίδες που συγκρατούν την πλακέτα συστήματος στο στήριγμα παλάμης.
- 7 Συνδέστε το καλώδιο των ηχείων στην πλακέτα συστήματος.
- 8 Γυρίστε ανάποδα τον υπολογιστή.
- 9 Περάστε συρτά το καλώδιο των λυχνιών κατάστασης και το καλώδιο της επιφάνειας αφής μέσα στους αντίστοιχους συνδέσμους και πιέστε προς τα κάτω τα μάνταλα για να στερεώσετε τα καλώδια.

Μετέπειτα απαιτούμενες ενέργειες

- 1 Επανατοποθετήστε τη [διάταξη της οθόνης](#).

- 2 Επανατοποθετήστε την γύκτρα.
- 3 Επανατοποθετήστε το πλαίσιο της βάσης.
- 4 Επανατοποθετήστε το πληκτρολόγιο.
- 5 Επανατοποθετήστε τον ανεμιστήρα.
- 6 Επανατοποθετήστε τον σκληρό δίσκο.
- 7 Επανατοποθετήστε την μπαταρία.
- 8 Επανατοποθετήστε το κάλυμμα της βάσης.

Αφαίρεση του στηρίγματος παλάμης

 **ΠΡΟΕΙΔΟΠΟΙΗΣΗ:** Προτού εκτελέσετε οποιαδήποτε εργασία στο εσωτερικό του υπολογιστή σας, διαβάστε τις πληροφορίες που παραλάβατε μαζί του και αφορούν για θέματα ασφάλειας και ακολουθήστε τα βήματα που περιγράφει η ενότητα [Πριν από την εκτέλεση εργασιών στο εσωτερικό του υπολογιστή σας](#). Μετά την εκτέλεση εργασιών στο εσωτερικό του υπολογιστή σας, ακολουθήστε τις οδηγίες που αναφέρει η ενότητα [Μετά την εκτέλεση εργασιών στο εσωτερικό του υπολογιστή σας](#). Για περισσότερες άριστες πρακτικές σε θέματα ασφάλειας, ανατρέξτε στην αρχική σελίδα του ιστοτόπου για τη συμμόρφωση προς τις κανονιστικές διατάξεις στη διεύθυνση dell.com/regulatory_compliance.

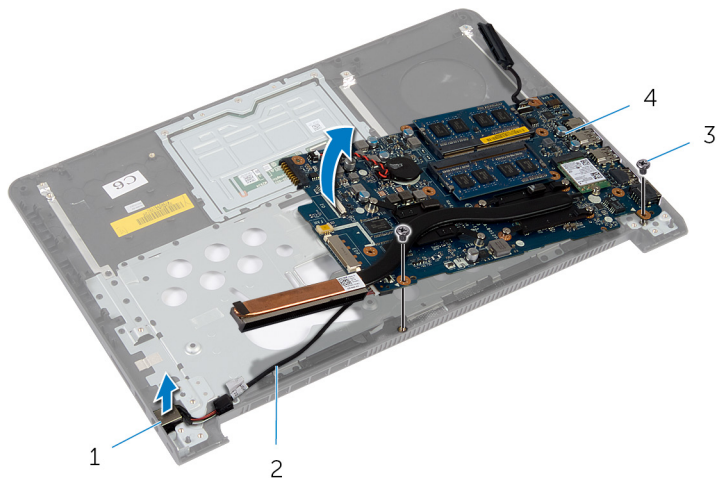
Προαπαιτούμενες ενέργειες

- 1 Αφαιρέστε το [κάλυμμα της βάσης](#).
- 2 Αφαιρέστε την [μπαταρία](#).
- 3 Αφαιρέστε τον [σκληρό δίσκο](#).
- 4 Αφαιρέστε τον [ανεμιστήρα](#).
- 5 Αφαιρέστε το [πληκτρολόγιο](#).
- 6 Αφαιρέστε το [πλαίσιο της βάσης](#).
- 7 Αφαιρέστε τα [ηχεία](#).
- 8 Αφαιρέστε την [πλακέτα I/O](#).
- 9 Αφαιρέστε την [πλακέτα συστήματος](#).
- 10 Αφαιρέστε τη [διάταξη της οθόνης](#).

Διαδικασία

- 1 Αφαιρέστε τις βίδες που συγκρατούν την πλακέτα συστήματος στο στηρίγμα παλάμης.
- 2 Αφαιρέστε τη θύρα του προσαρμογέα ισχύος από την υποδοχή της στο στηρίγμα παλάμης.

- 3** Σηκώστε την πλακέτα συστήματος μαζί με τη θύρα του προσαρμογέα ισχύος και αποδεσμεύστε τις θύρες από τις υποδοχές στο στήριγμα παλάμης.



- | | | | |
|---|-------------------------|---|----------------------------------|
| 1 | θύρα προσαρμογέα ισχύος | 2 | καλώδιο θύρας προσαρμογέα ισχύος |
| 3 | βίδες (2) | 4 | πλακέτα συστήματος |



- 1 στήριγμα παλάμης

Επανατοποθέτηση του στήριγματος παλάμης



ΠΡΟΕΙΔΟΠΟΙΗΣΗ: Προτού εκτελέσετε οποιαδήποτε εργασία στο εσωτερικό του υπολογιστή σας, διαβάστε τις πληροφορίες που παραλάβετε μαζί του και αφορούν για θέματα ασφάλειας και ακολουθήστε τα βήματα που περιγράφει η ενότητα [Πριν από την εκτέλεση εργασιών στο εσωτερικό του υπολογιστή σας](#). Μετά την εκτέλεση εργασιών στο εσωτερικό του υπολογιστή σας, ακολουθήστε τις οδηγίες που αναφέρει η ενότητα [Μετά την εκτέλεση εργασιών στο εσωτερικό του υπολογιστή σας](#). Για περισσότερες άριστες πρακτικές σε θέματα ασφάλειας, ανατρέξτε στην αρχική σελίδα του ιστοτόπου για τη συμμόρφωση προς τις κανονιστικές διατάξεις στη διεύθυνση dell.com/regulatory_compliance.

Διαδικασία

- 1 Περάστε συρτά τις θύρες στην πλακέτα συστήματος μέσα στις υποδοχές στο στήριγμα παλάμης και τοποθετήστε την πλακέτα συστήματος επάνω στο στήριγμα παλάμης.
- 2 Περάστε συρτά τη θύρα του προσαρμογέα ισχύος μέσα στην υποδοχή της στο στήριγμα παλάμης.
- 3 Επανατοποθετήστε τις βίδες που συγκρατούν την πλακέτα συστήματος στο στήριγμα παλάμης.

Μετέπειτα απαιτούμενες ενέργειες

- 1 Επανατοποθετήστε τη [διάταξη της οθόνης](#).
- 2 Επανατοποθετήστε την [πλακέτα των λυχνιών κατάστασης](#).
- 3 Επανατοποθετήστε την [πλακέτα I/O](#).
- 4 Επανατοποθετήστε τα [ηχεία](#).
- 5 Επανατοποθετήστε το [πλαίσιο της βάσης](#).
- 6 Επανατοποθετήστε το [πληκτρολόγιο](#).
- 7 Επανατοποθετήστε τον [ανεμιστήρα](#).
- 8 Επανατοποθετήστε τον [σκληρό δίσκο](#).
- 9 Επανατοποθετήστε την [μπαταρία](#).
- 10 Επανατοποθετήστε το [κάλυμμα της βάσης](#).

Αναβάθμιση του BIOS

Όταν υπάρχει διαθέσιμη ενημερωμένη έκδοση ή όταν αντικαταστήσετε την πλακέτα συστήματος, μπορεί να χρειαστεί να αναβαθμίσετε (ενημερώσετε) το BIOS. Για την αναβάθμιση του BIOS:

- 1 Θέστε τον υπολογιστή σε λειτουργία.
- 2 Μεταβείτε στον ιστότοπο dell.com/support.
- 3 Αν έχετε την ετικέτα εξυπηρέτησης του υπολογιστή σας, πληκτρολογήστε την στο πεδίο Service Tag (Ετικέτα εξυπηρέτησης) και κάντε κλικ στην επιλογή **Submit (Υποβολή)**.

Αν δεν την έχετε, κάντε κλικ στην επιλογή **Detect My Product (Ανίχνευση του προϊόντος μου)** για να επιτραπεί η αυτόματη ανίχνευσή της.



ΣΗΜΕΙΩΣΗ: Αν δεν είναι δυνατή η αυτόματη ανίχνευση της ετικέτας εξυπηρέτησης, επιλέξτε το προϊόν σας σε κάποια από τις κατηγορίες προϊόντων.

- 4 Κάντε κλικ στην επιλογή **Get Drivers and Downloads (Εύρεση προγραμμάτων οδήγησης και στοιχείων λήψης)**.
- 5 Κάντε κλικ στην επιλογή **View All Drivers (Προβολή όλων των προγραμμάτων οδήγησης)**.
- 6 Στην αναπτυσσόμενη επιλογή **Operating System (Λειτουργικό σύστημα)**, επιλέξτε το λειτουργικό σύστημα που έχετε εγκατεστημένο στον υπολογιστή σας.
- 7 Κάντε κλικ στην επιλογή **BIOS**.
- 8 Κάντε κλικ στην επιλογή **Download File (Λήψη αρχείου)** για λήψη της πιο πρόσφατα ενημερωμένης έκδοσης του BIOS για τον υπολογιστή σας.
- 9 Στην επόμενη σελίδα, επιλέξτε τη δυνατότητα **Single-file download (Λήψη ενός μόνο αρχείου)** και κάντε κλικ στην επιλογή **Continue (Συνέχεια)**.
- 10 Αποθηκεύστε το αρχείο και, μόλις ολοκληρωθεί η λήψη, πλοηγηθείτε στον φάκελο όπου αποθηκεύσατε το αρχείο της ενημερωμένης έκδοσης του BIOS.
- 11 Κάντε διπλό κλικ στο εικονίδιο του αρχείου της ενημερωμένης έκδοσης του BIOS και ακολουθήστε τις οδηγίες που παρουσιάζονται στην οθόνη.

Λήψη βοήθειας και επικοινωνία με την Dell

Πόροι αυτοβοήθειας

Μπορείτε να βρείτε πληροφορίες και βοήθεια για τα προϊόντα και τις υπηρεσίες της Dell χρησιμοποιώντας τους εξής διαδικτυακούς πόρους αυτοβοήθειας:

Πληροφορίες περί αυτοβοήθειας	Επιλογές αυτοβοήθειας
Πρόσβαση στη Βοήθεια των Windows	Windows 8.1 — Ανοίξτε το σύμβολο Search (Αναζήτηση), πληκτρολογήστε Help and Support (Βοήθεια και υποστήριξη) στο πλαίσιο αναζήτησης και πιάστε το πλήκτρο Enter. Windows 7 — Κάντε κλικ στις επιλογές Start → Help and Support (Εναρξη > Βοήθεια και υποστήριξη).
Πληροφορίες για προϊόντα και υπηρεσίες της Dell	Ανατρέξτε στον ιστότοπο dell.com .
Πληροφορίες για την αντιμετώπιση προβλημάτων, εγχειρίδια χρήστη, οδηγίες ρύθμισης, προδιαγραφές προϊόντων, ιστολόγια τεχνικής βοήθειας, προγράμματα οδήγησης, ενημερωμένες εκδόσεις λογισμικό και ούτω καθεξής	Ανατρέξτε στην ιστοσελίδα dell.com/support .
Πληροφορίες για Microsoft Windows 8.1	Ανατρέξτε στην ιστοσελίδα dell.com/windows8 .
Πληροφορίες για Microsoft Windows 7	Κάντε κλικ στις επιλογές Start → All Programs → Dell Help Documentation (Εναρξη > Όλα τα προγράμματα > Τεκμηρίωση της Dell για βοήθεια).
Ενημερωθείτε για το λειτουργικό σας σύστημα, τη ρύθμιση και τη χρήση του υπολογιστή σας, τη δημιουργία	Ανατρέξτε στην ενότητα <i>Me and My Dell (Εγώ και η Dell μου)</i> στην ιστοσελίδα dell.com/support/manuals .

αντιγράφων ασφαλείας, τα διαγνωστικά και ούτω καθεξής.

Επικοινωνία με την Dell

Αν θέλετε να επικοινωνήσετε με την Dell για θέματα πωλήσεων, τεχνικής υποστήριξης ή εξυπηρέτησης πελατών, ανατρέξτε στην ιστοσελίδα dell.com/contactdell.



ΣΗΜΕΙΩΣΗ: Η διαθεσιμότητα ποικίλλει ανά χώρα και προϊόν και ορισμένες υπηρεσίες μπορεί να μην είναι διαθέσιμες στη χώρα σας.



ΣΗΜΕΙΩΣΗ: Αν δεν έχετε ενεργή σύνδεση στο Ίντερνετ, μπορείτε να βρείτε τα στοιχεία επικοινωνίας στο τιμολόγιο αγοράς, στο δελτίο αποστολής, στον λογαριασμό σας ή στον κατάλογο προϊόντων της Dell.